

VALSTYBINĖ MOKESČIŲ INSPEKCIJA PRIE LIETUVOS RESPUBLIKOS FINANSŲ MINISTERIJOS

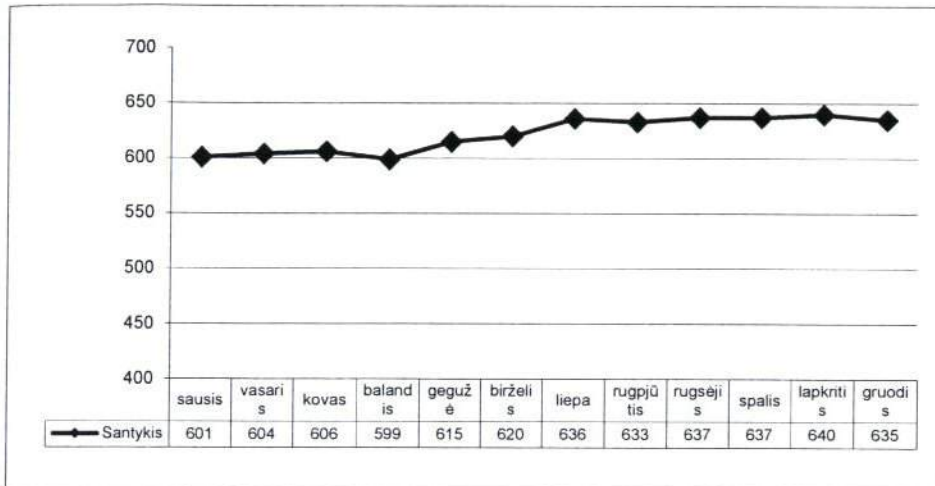
VEIKLOS VERTINIMO KRITERIJŲ DINAMIKA

LAIKOTARPIS: 2019 M. SAUSIS-GRUODIS

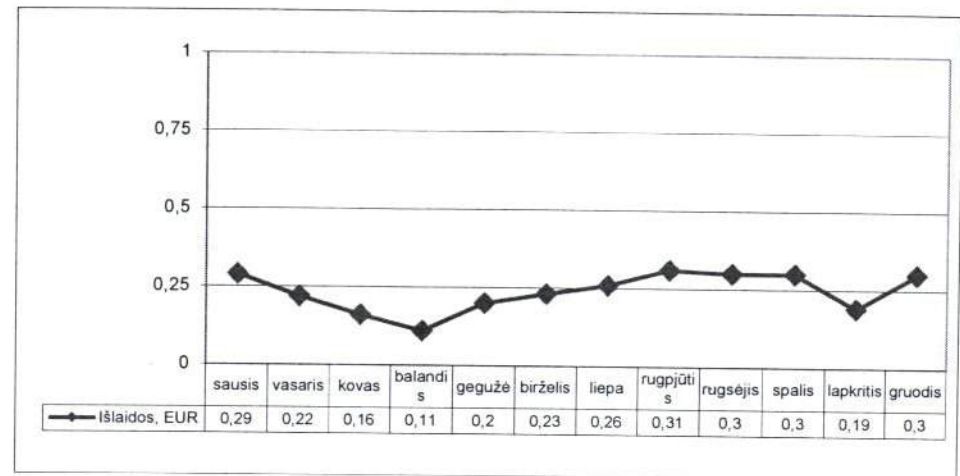
1. Įvardintas svarbiausias institucijos tikslas:

Didinti mokesčių administravimo veiklos efektyvumą, skatinant savanorišką mokesčių mokėjimą

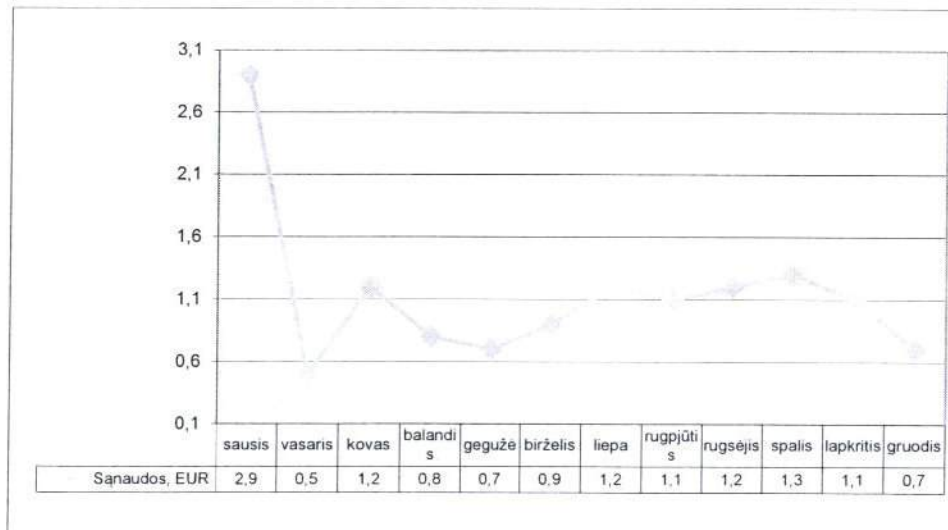
1.1 Mokesčių mokėtojų skaičiaus santykis su VMI darbuotojų skaičiumi



1.2 Mokesčių apskaitos išlaidos, tenkančios vienai atliktai transakcijai, eurai

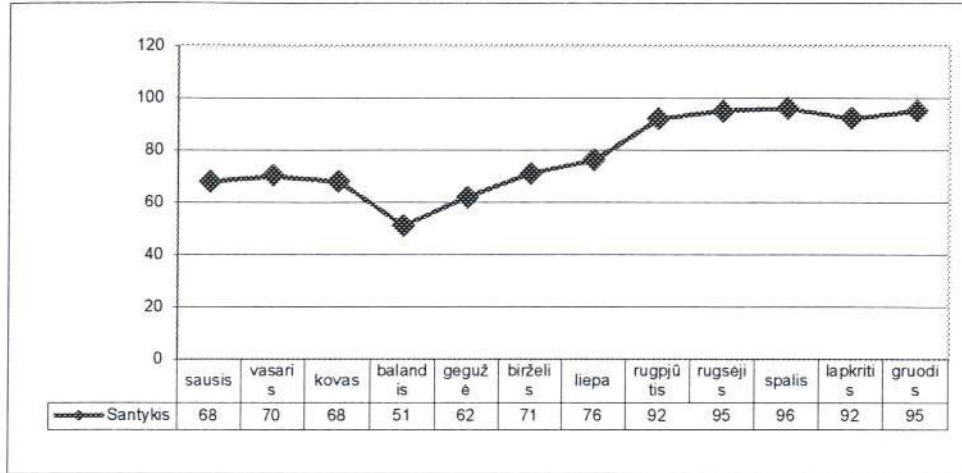


1.3 Išieškojimo sąnaudos, tenkančios vienam priverstinai išieškotam 1000 eurų

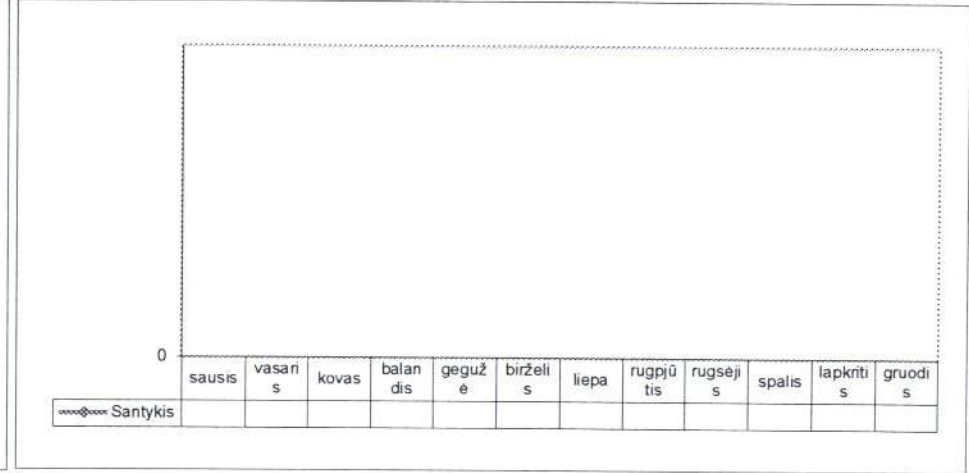


2. Tinkamas ūkio subjektų konsultavimas

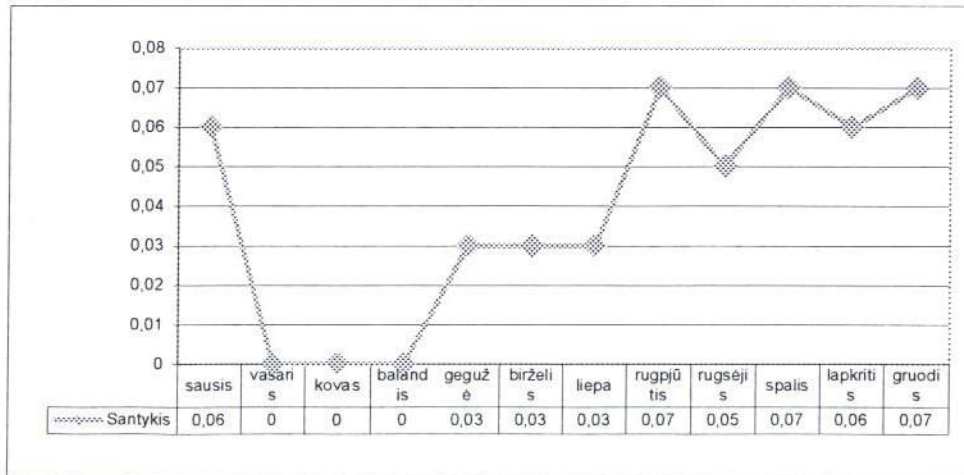
2.1.2 Priimtų skambučių ir visų gautų skambučių santykis, proc.



2.2.1 Seminarų dalyvių, linkusių rekomenduoti VMI organizuojamus seminarus kitam mokesčių mokėtojai, dalis (proc.)

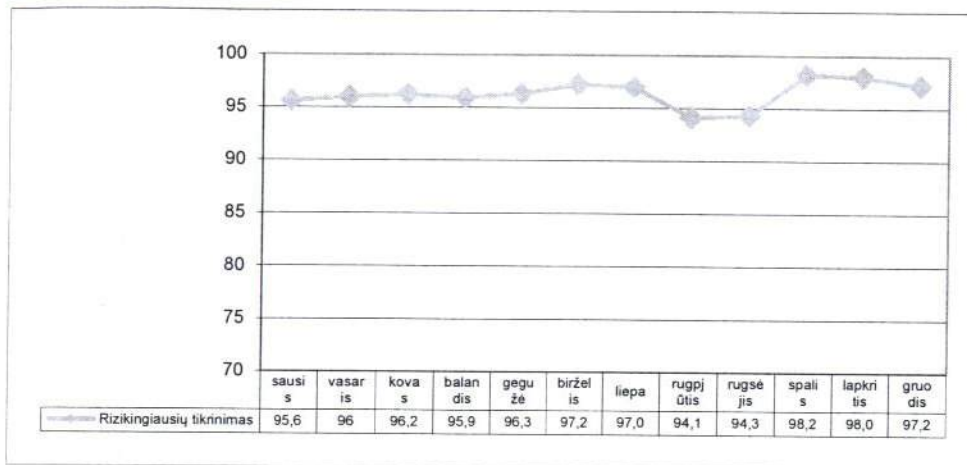


2.2.2 Patikslintų rašytinių konsultacijų ir visų rašytinių konsultacijų santykis, proc.

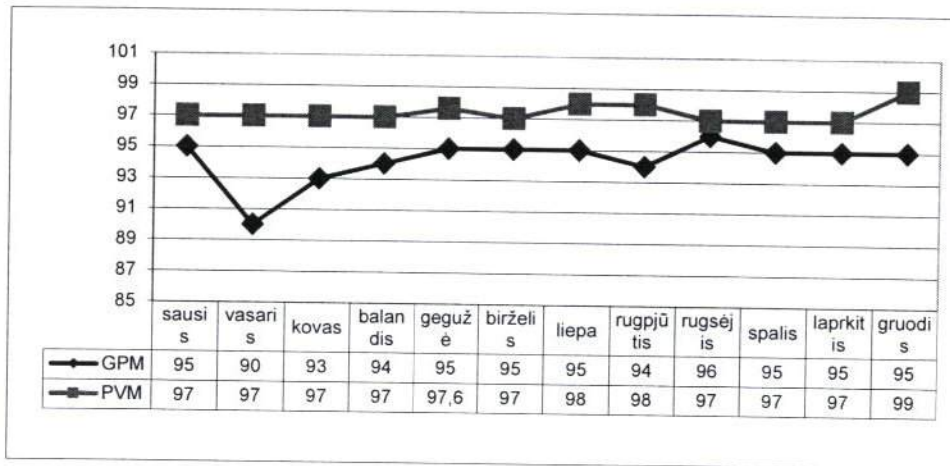


3. Priežiūros institucijų vykdoma priežiūra pirmiausia skirta didžiausios rizikos atvejams šalinti

3.1 Rizikingiausių (pagal institucijos įvertintas reikšmingomis rizikas) mokesčių mokėtojų patikrinimų/tyrimų dalis visuose atliktuose mokesčių mokėtojų patikrinimuose/tyrimuose, proc.

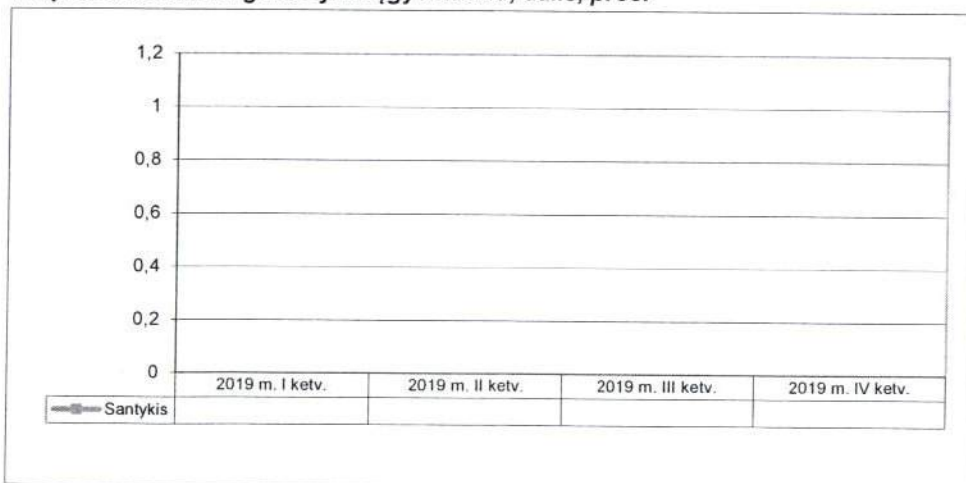


3.3.1 Santykis tarp mokesčio mokėtojų, laiku pateikusių ir privalėjusių pateikti mėnesinę pajamų mokesčio deklaraciją (forma GPM313), proc. /Santykis tarp laiku pateikusių ir privalėjusių pateikti PVM deklaracijas mokesčio mokėtojų, proc.

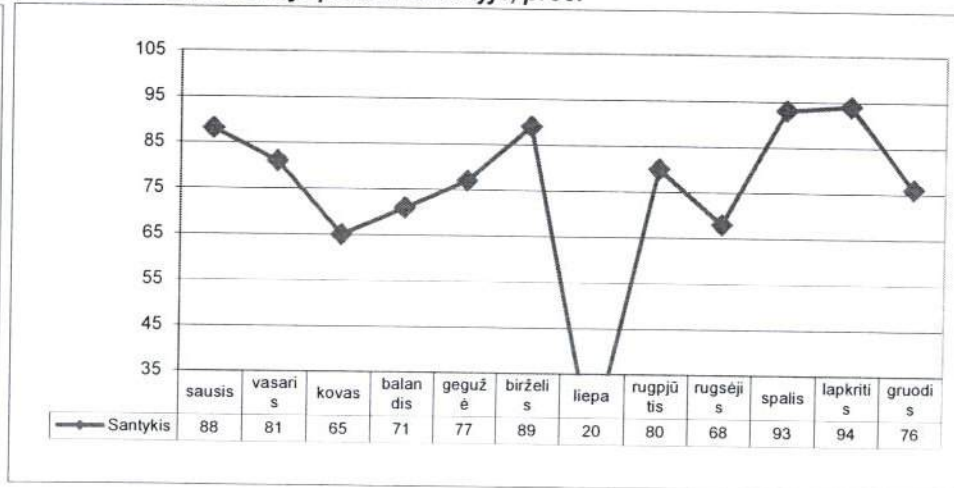


4. Ūkio subjektų tikrinimai atliekami pagal viešai paskelbtus ir lengvai prieinamus kontrolinius klausimynus

4.1 Respondentų, teigiančių, kad kontroliniai klausimynai padėjo suvokti teisės aktų reikalavimus ir geriau juos įgyvendinti, dalis, proc.

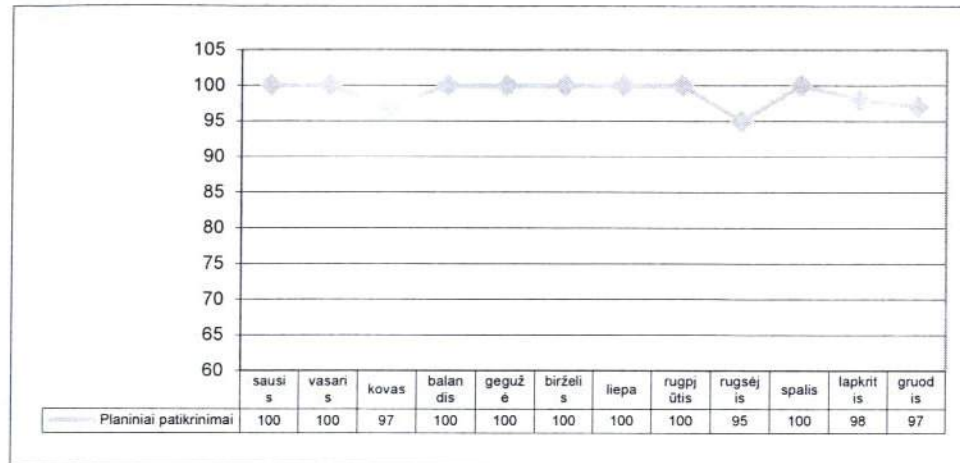


4.2 Patikrinimų, atliktų naudojant kontrolinius klausimynus, dalis lyginant su visais patikrinimais atitinkamoje priežiūros srityje, proc.

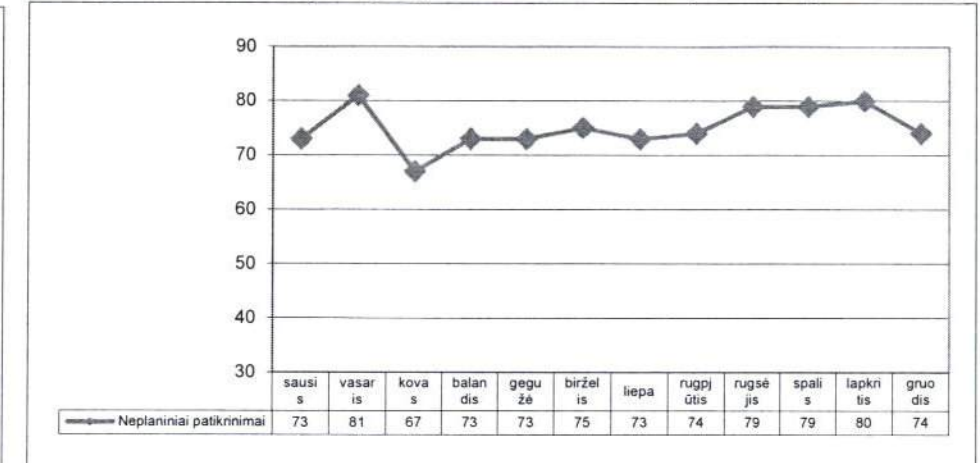


5. Sklandus priežiūros institucijos ūkio subjektų priežiūros veiksmų atlikimo planavimas

5.1 Planinių kompleksinių ir teminių patikrinimų (apie kurių atlikimą mokesčių mokėtojai informuojami iš anksto) dalis palyginti su visais kompleksiniais ir teminiais patikrinimais, proc.

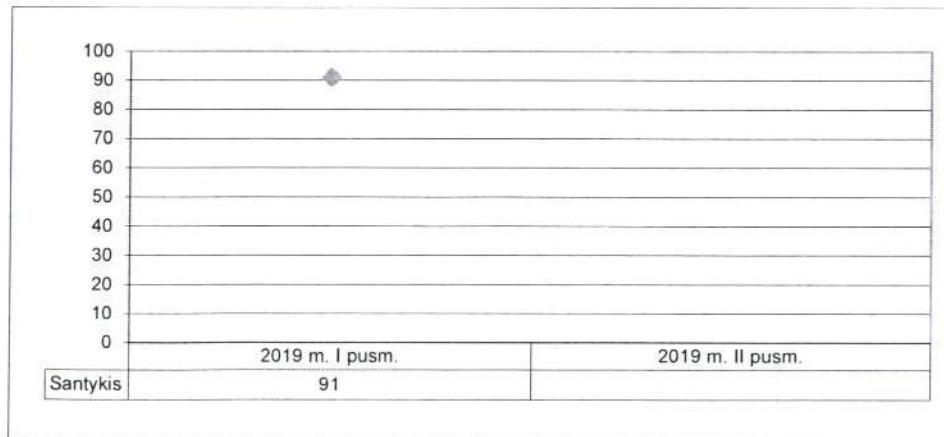


5.3 Operatyviųjų patikrinimų metu surašytų ANP, padėjusių užkirsti kelią žalos visuomenei, kitų asmenų interesams atsiradimui, kai ši žala ar pavojus reikšmingi, dalis, lyginant su visais operatyviųjų patikrinimų metu surašytais ANP, proc.



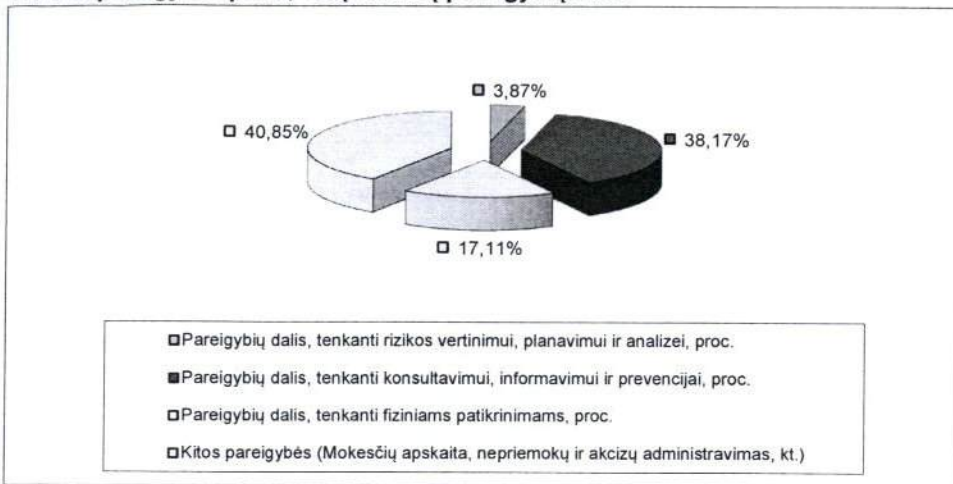
6. Užtikrintas deklaracijos dėl pirmųjų verslo metų principų laikymasis

6.1 Palankiai vertinančių aptarnavimo kokybę naujų mokesčių mokėtojų dalis, proc.

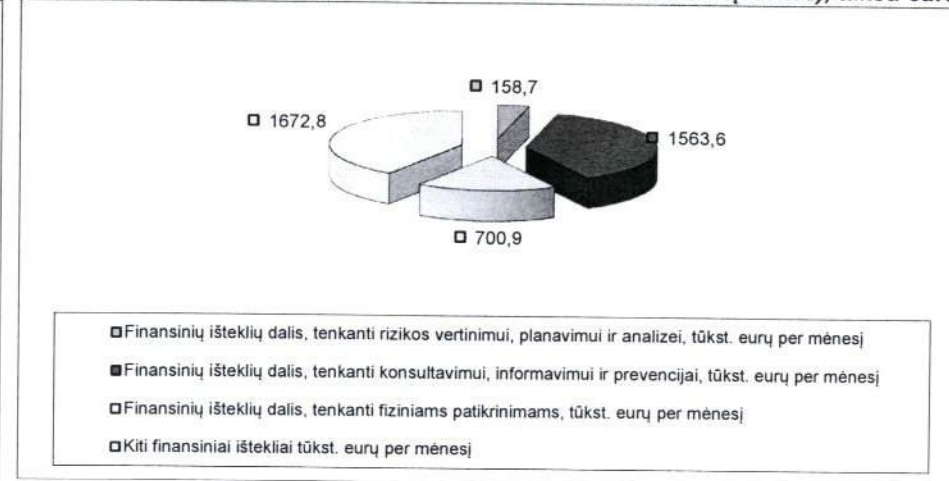


7. Vis daugiau išteklių skiriama rizikos vertinimu pagrįstam patikrinimų planavimui ir konsultavimui

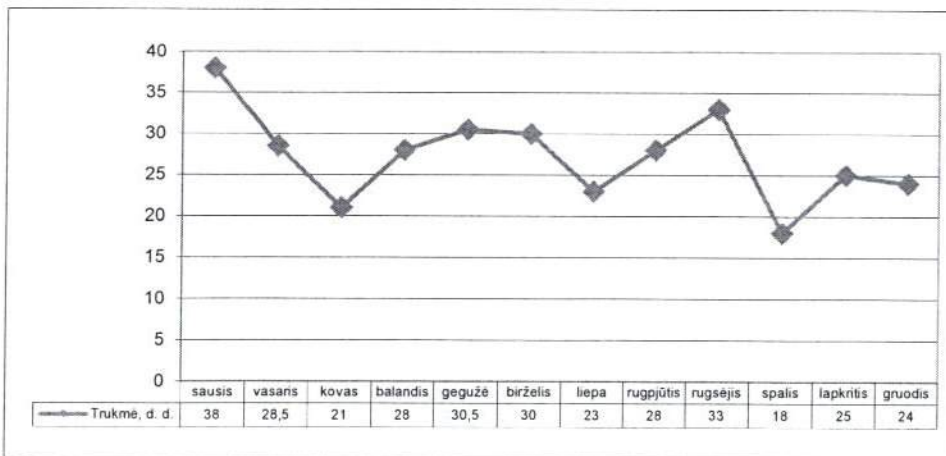
7.1 VMI pareigybės proc., visų leistinių pareigybių dalis



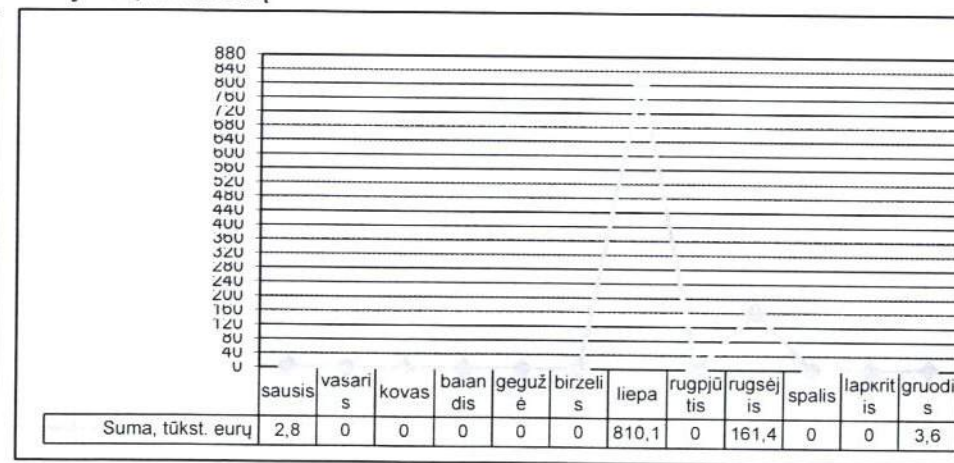
7.2 VMI finansiniai ištekliai (darbo užmokestis ir soc. draudimo įmokos), tūkst. eurų



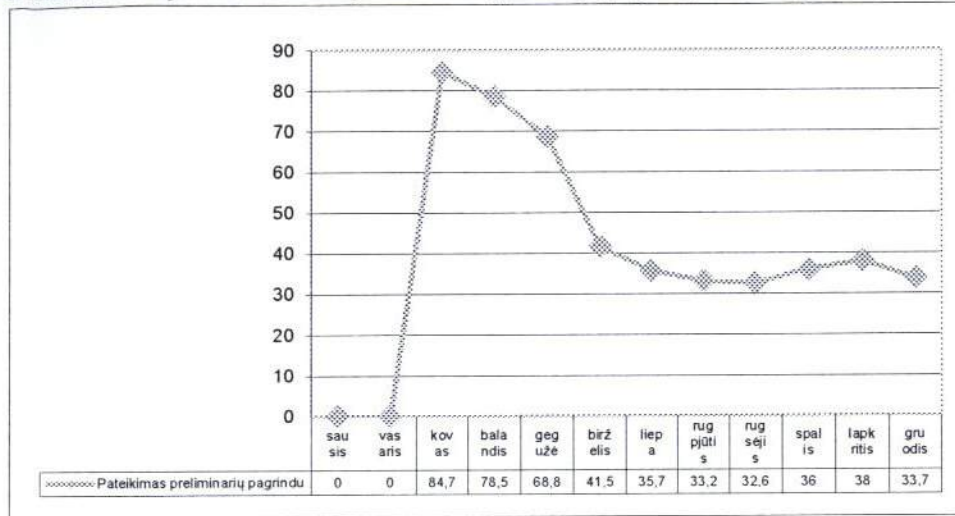
7.2.1 Planinių patikrinimų trukmė, darbo dienomis (skaičiuojama mediana)



7.3.2 Institucijos rengiamų viešų teisės aktų pakeitimų administracinės naštos mažėjimas, tūkst. eurų



7.3.4 Preliminarių deklaracijų pagrindu pateiktų gyventojų pajamų deklaracijų skaičiaus santykis su visomis pateiktomis gyventojų pajamų deklaracijomis



7.4 Darbuotojų, kurie dalyvavo gebėjimų, susijusių su VMI strateginių tikslų įgyvendinimu, tobulinimo mokymuose dalis nuo viso mokymuose dalyvavusių

