

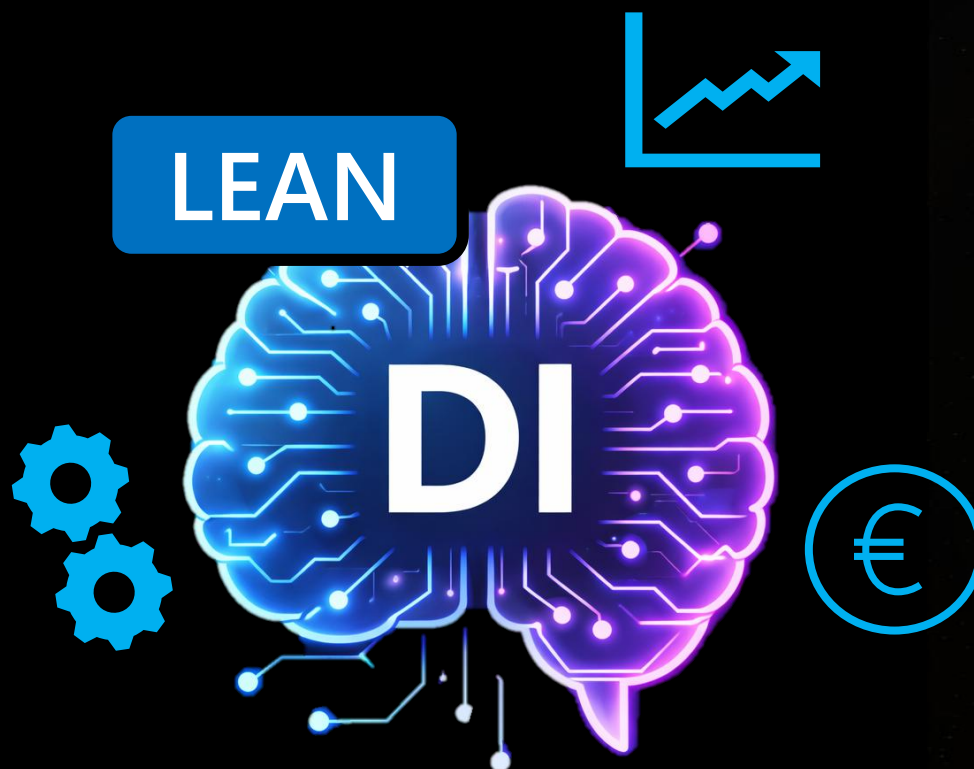
POLARIS

VMI 2026–2030



PAPRASTUMAS

Veiklos procesų transformavimas



PAPRASTUMAS

Tvarumo principų integravimas



ORIENTACIJA Į KLIENTĄ

2026 metų tikslai

Administracinės
naštos mažinimas



500

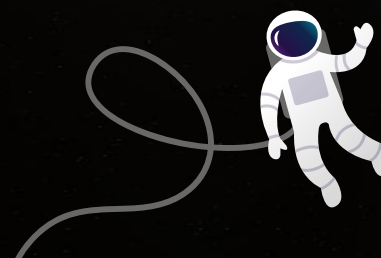
tūkst. eurų

Paslaugų, aptarnavimo
kokybė



8,8

balo



ORIENTACIJA Į KLIENTĄ

2026 metų tikslai

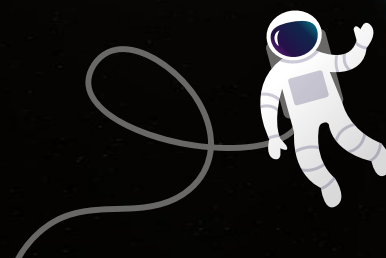
Pasitikėjimas VMI



75 %



85 %



ORIENTACIJA Į KLIENTĄ

„2026-ieji be staigmenų“



ORIENTACIJA Į KLIENTĄ

NTM apskaičiavimas administratoriaus iniciatyva

Nuo 2026 metų



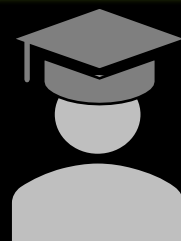
Finansuoja
Europos Sąjunga
NextGenerationEU



NAUJOS KARTOS
LIETUVA

ORIENTACIJA Į KLIENTĄ

Proaktyvi komunikacija pagal klientų segmentus



Jaunimas



Nauji
klientai



Bolt,
Booking,
Facebook



Vykdančios
individualią
veiklą



ORIENTACIJA Į KLIENTĄ

Sisteminis požiūris į klientų poreikius



LANKSTUMAS

Efektyvi, šiuolaikiška darbo aplinka

A. Goštauto g. 11, Vilnius



LANKSTUMAS

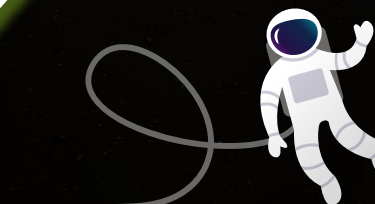
Dėmesys turintiems specialiųjų poreikių

2025

VMI patalpų atitiktis
reikalavimams



64 %



LANKSTUMAS

Atsparumo grėsmėms didinimas



Kritinis mąstymas

Psichologinis atsparumas

Kibernetinis saugumas



ATITIKTIS

2024

(CASE, prognozė)

PVM atotrūkis



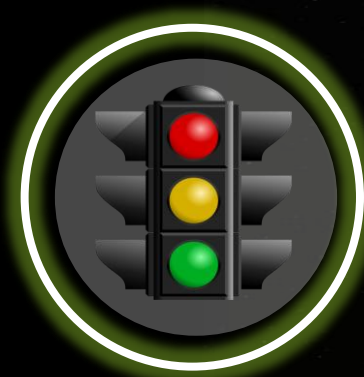
13,2 %

2026

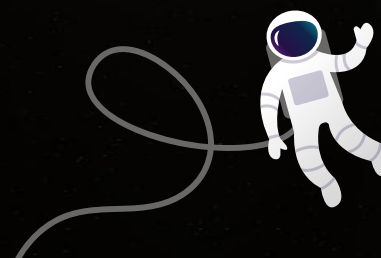
(tikslas)

Nerizikingų klientų dalis

(VMI kliento profilis)

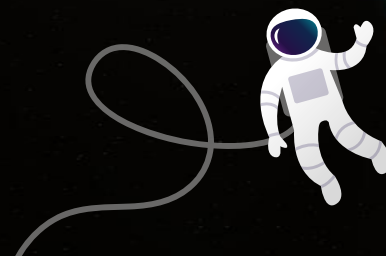


30 %



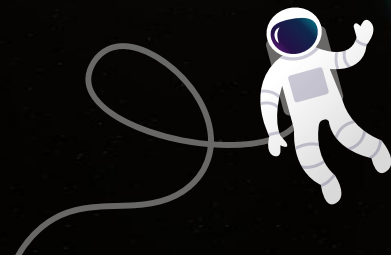
ATITIKTIS

Mažesnio PVM atotrūkio link: nuo rekomendacijų iki veiksmų



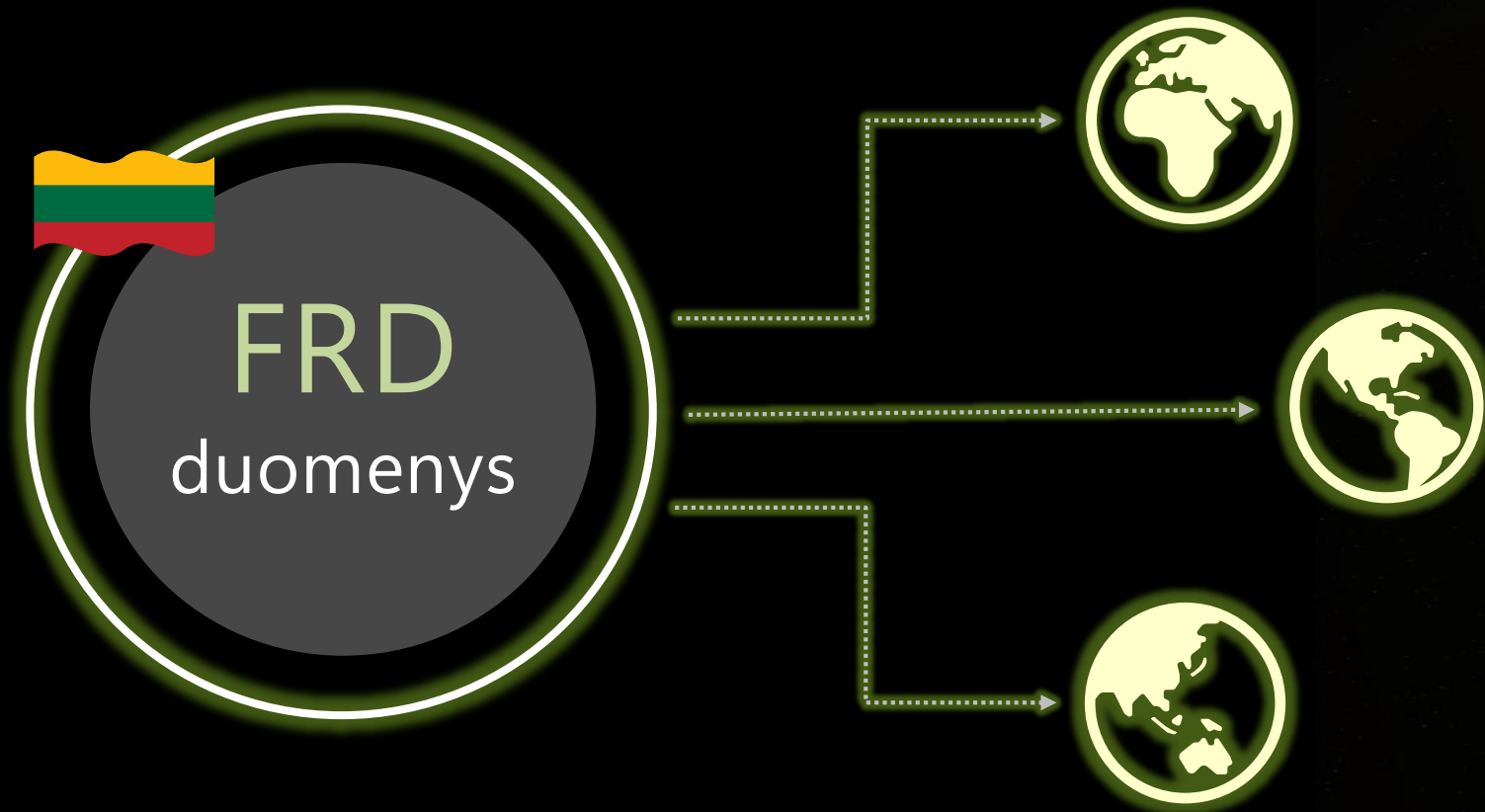
ATITIKTIS

Duomenų įgalinimas, naujos priemonės efektyviam mokesčių administravimui



ATITIKTIS

Finansų rinkos dalyvių pareigų vykdymo užtikrinimas



ATITIKTIS

DAC8 integravimas į mokestinius procesus



ATITIKTIS

Bendradarbiavimas

Konsultacinė taryba



Rizikos analizės centras
Jungtinių operacijų centrai

Tarpinstitucinio bendradarbiavimo
centras

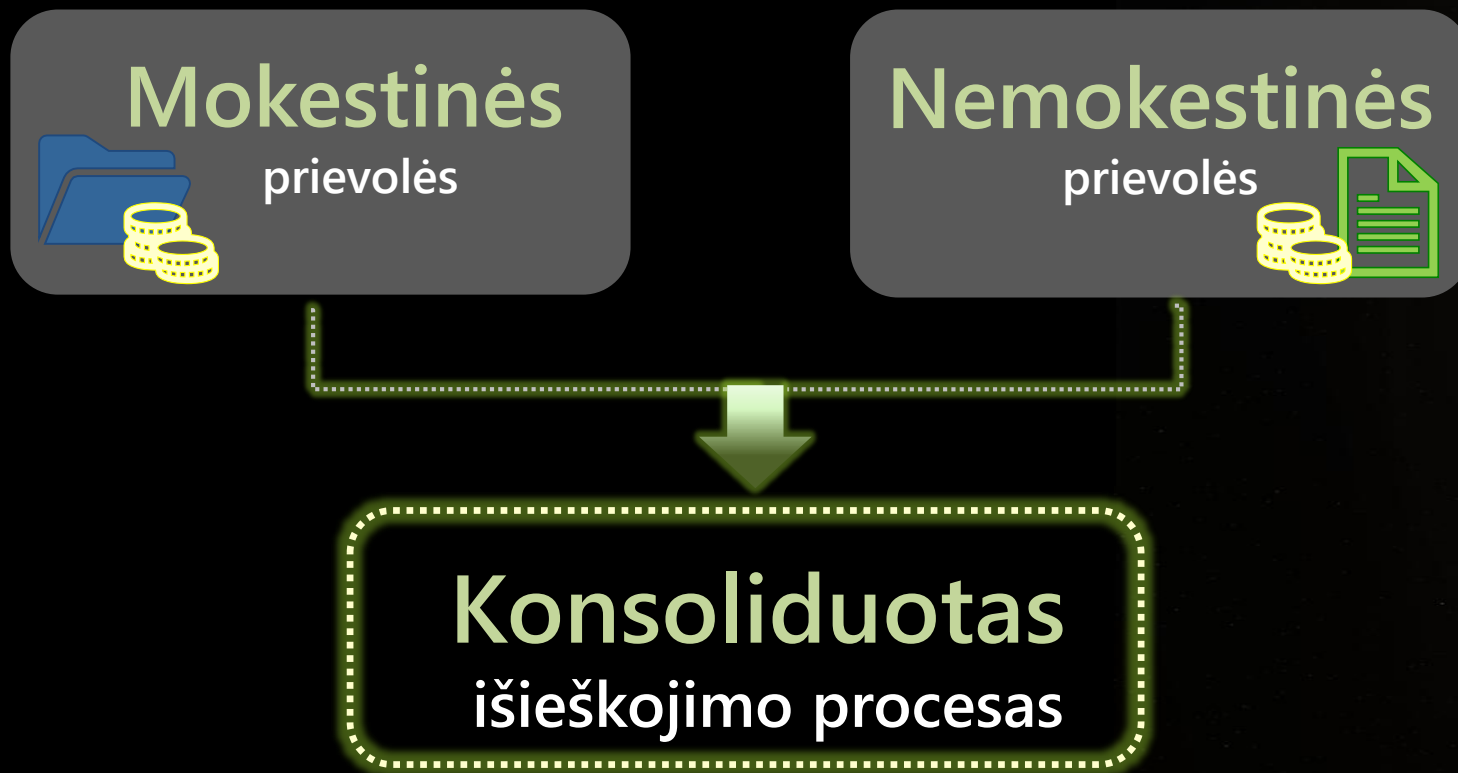
Diskusijų forumas su didžiųjų klientų
mokesčių konsultantais

Švietimo įstaigos



REALIU LAIKU

Skolų išieškojimo konsolidavimas



Finansuoja
Europos Sąjunga
NextGenerationEU



NAUJOS KARTOS
LIETUVA



REALIU LAIKU

Elgsena grįstas nepriemokų išieškojimas



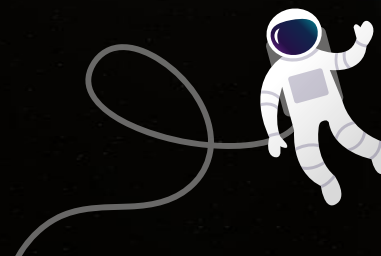
Elgsys



Priemonės



Rezultatas



REALIU LAIKU

Deklaracijų patikra realiu laiku



REALIU LAIKU

Informavimo apie neatitikimus plėtra



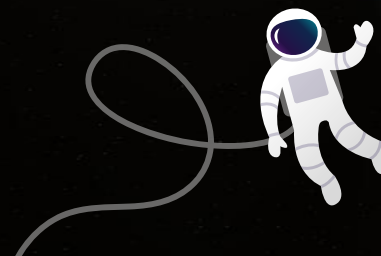
Neatitikimo
nustatymas



Pranešimo
išsiuntimas



Neatitikimo
pašalinimas



REALIU LAIKU

Postūmio priemonių taikymas



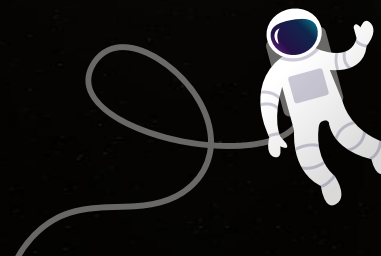
Tikslinė
klientų grupė



Postūmio
priemonės



Rezultatas



INTELEKTINIS POTENCIALAS

Darbuotojų pritraukimas, kompetencijų ugdymas



SKAITMENINĖ TRANSFORMACIJA

Nauja Mokesčių administravimo platforma

Mokesčių administravimo platforma

IŠ DALIES PERKELTI ↑

Naudotojo sąsaja

Mano VMI

MM valdymas

MMR

Mokesčių deklaravimo ir apskaičiavimo valdymas

EDS

IMIS

AIS

GYPAS

10 paslaugų

PRITAIKYTI IR INTEGRUOTI ↻

Integruojama VMI IS

VMI DS

DODVS

TTVS

i.MAS

Audio IS

MIIS

MAIS

ITIS_EU



Finansuoja
Europos Sąjunga
NextGenerationEU



NAUJOS KARTOS
LIETUVA



SKAITMENINĖ TRANSFORMACIJA

VMI IS migravimas į VDC

VMI



Valstybinis duomenų centras



SKAITMENINĖ TRANSFORMACIJA

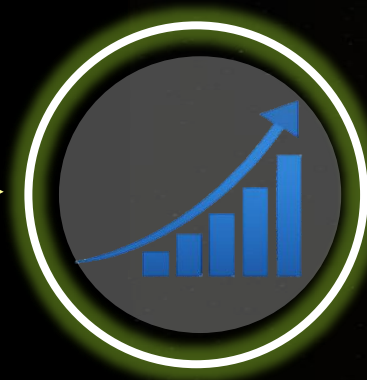
„Duomenų valdysena – sprendimų kokybės pagrindas “



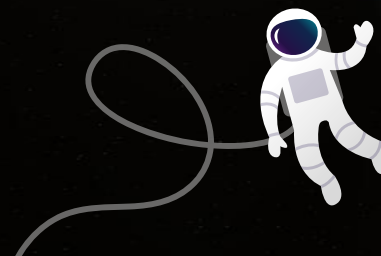
Duomenys



Duomenų
valdysena



Sprendimai



SKAITMENINĖ TRANSFORMACIJA

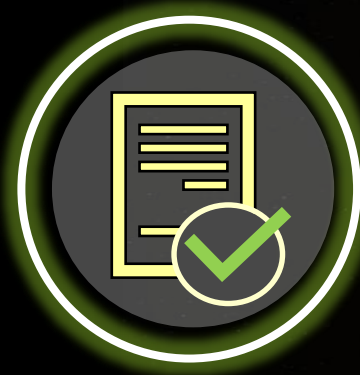
Dirbtinio intelekto sprendiniai veikloje



Konsultavimas



Aptarnavimas



Paslaugos





POLARIS

VMI 2026–2030

Patikrintos kryptys – nauji sprendimai