

# Gyventojų pajamų mokesčio duomenys

2023-05-23

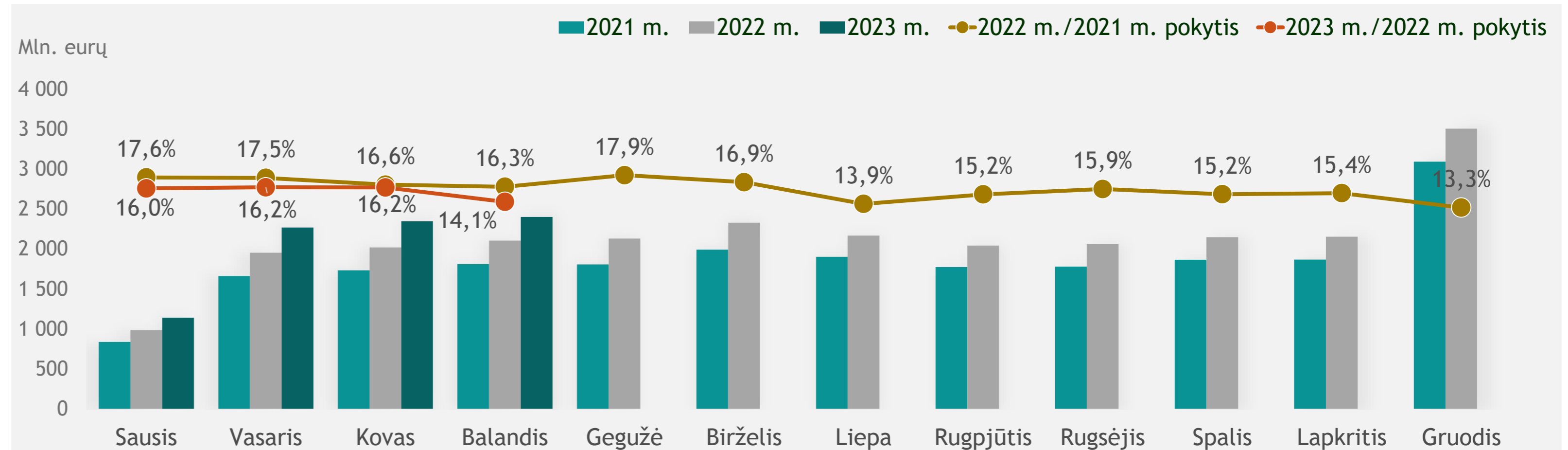
# 2023 m. sausio–balandžio mėn. su darbo santykiais susijusios išmokos padidėjo 15,5 %



**+ 15,5 %**

2023 m. sausio–balandžio mėn. juridiniai asmenys deklaravo didesnes su DS susijusias išmokas nei 2022 m. sausio–balandžio mėn.

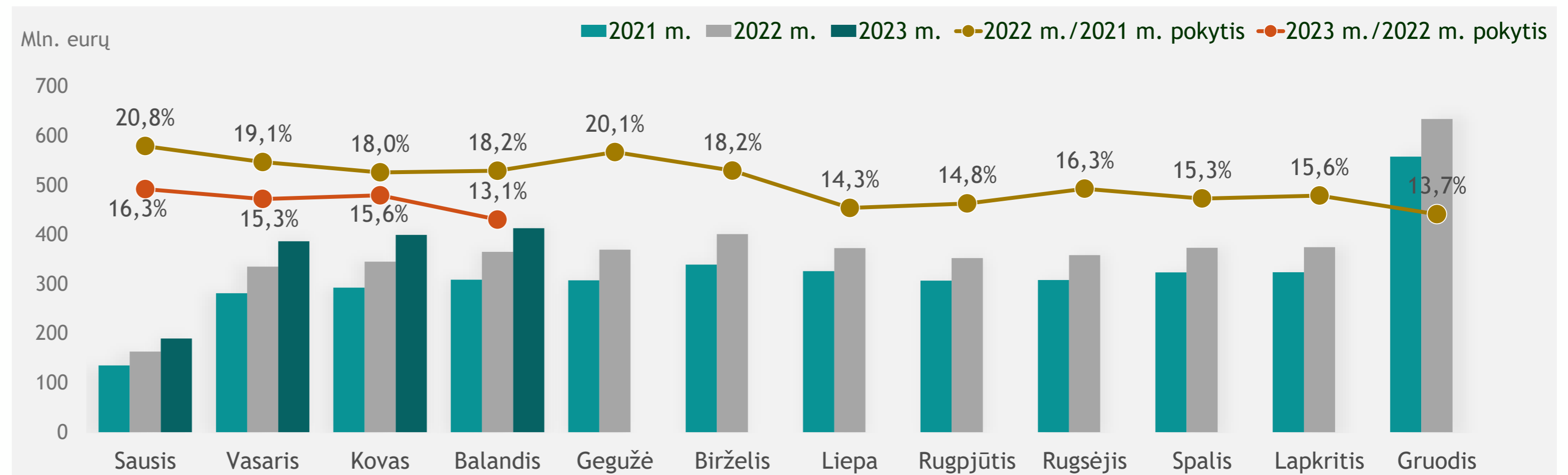
Su darbo santykiais arba jų esmę atitinkančiais santykiais susijusios išmokos



**+ 14,9 %**

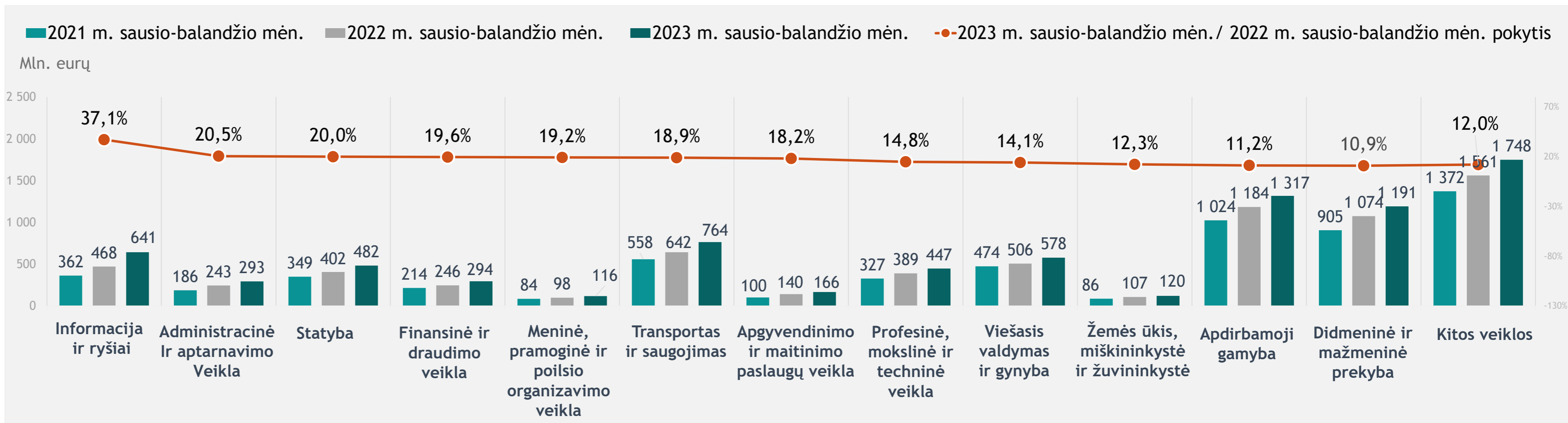
2023 m. sausio–balandžio mėn. deklaruotas GPM nuo išmokų, susijusių su DS santykiais, didesnis nei 2022 m. sausio–balandžio mėn.

GPM nuo išmokų, susijusių su darbo santykiais arba jų esmę atitinkančiais santykiais



# 2023 m. sausio–balandžio mėn. su darbo santykiais susijusios išmokos labiausiai išaugo informacijos ir ryšių veikloje

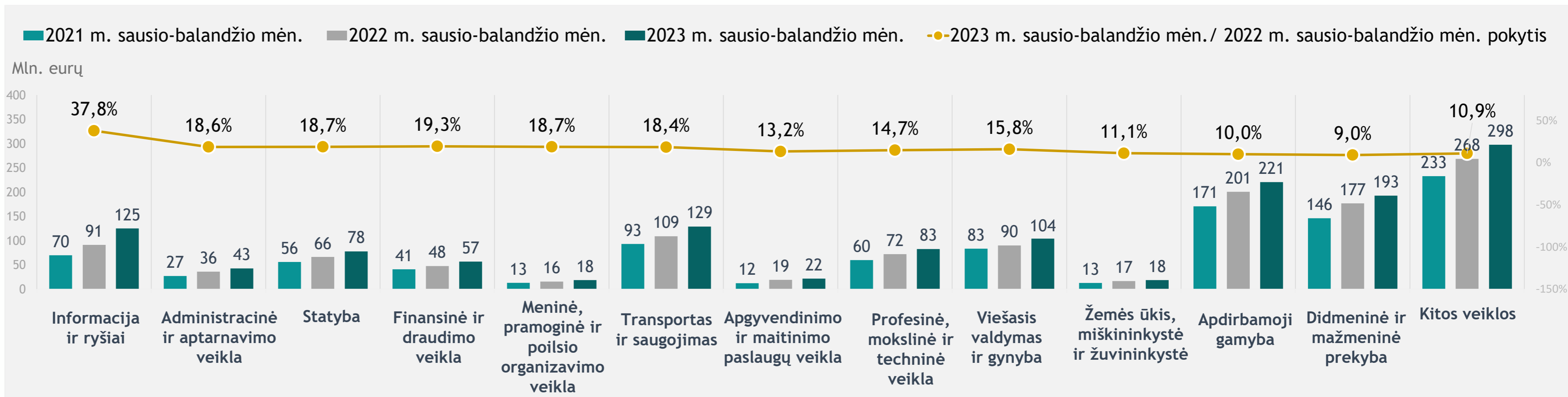
Su darbo santykiais arba jų esmę atitinkančiais santykiais susijusios išmokos ir jų pokytis pagal EV sekcijas



+ 1,4 karto ▲

2023 m. sausio–balandžio mėn. juridinių asmenų deklaruotos su DS susijusios išmokos informacijos ir ryšių veikloje didesnės nei 2022 m. sausio–balandžio mėn.

GPM nuo išmokų susijusių su darbo santykiais arba jų esmę atitinkančiais santykiais ir jo pokytis pagal EV sekcijas

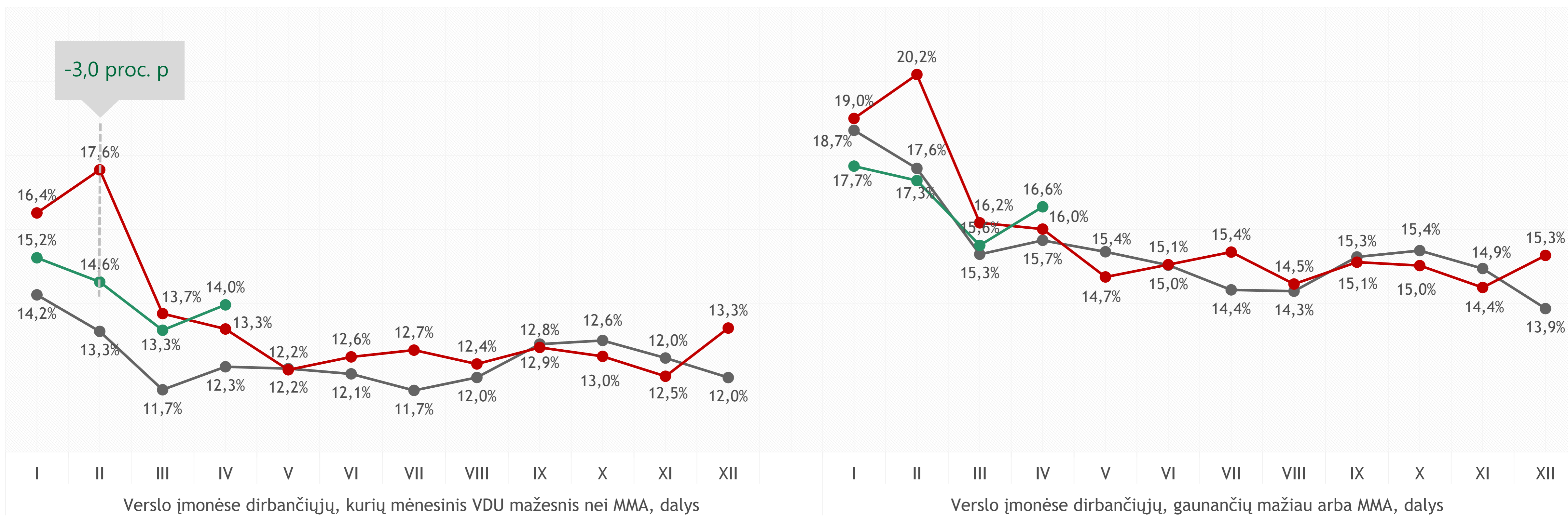


+ 1,4 karto ▲

2023 m. sausio–balandžio mėn. GPM nuo išmokų susijusių su DS informacijos ir ryšių veikloje deklaruota daugiau nei 2022 m. sausio–balandžio mėn.

# 2023 m. sausio–balandžio mėn. verslo įmonėse dirbančiųjų, gaunančių mažiau nei MMA, dalis buvo 1 proc. punkto mažesnė nei 2022 m. sausio–balandžio mėn.

Verslo įmonėse dirbančiųjų, kurių mėnesinis VDU mažesnis nei MMA / mažesnis arba lygus MMA, dalys, proc. ●2021 m. ●2022 m. ●2023 m.

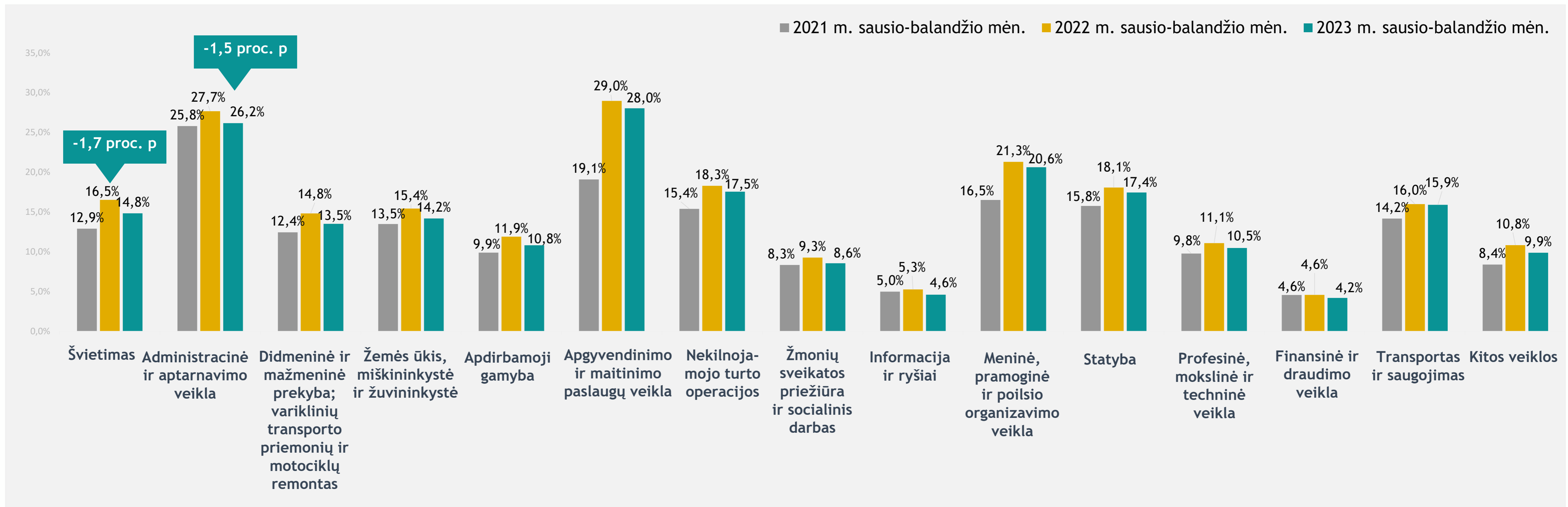


Duomenų šaltinis: Valstybinio socialinio draudimo fondo valdybos (VSDFV) duomenys

2023 m. minimalioji mėnesinė alga (MMA) = 840 eurų; 2022 m. MMA = 730 eurų; 2021 m. MMA = 642 eurai

# 2023 m. sausio–balandžio mėn. verslo įmonėse darbuotojų, gaunančių mažiau nei MMA, dalis sumažėjo visose ekonominėse veiklose, labiausiai – švietimo bei administracinėje ir aptarnavimo veiklose

Verslo įmonėse dirbančiųjų, kurių mėnesinis VDU mažesnis nei MMA, dalis visoje darbuotojų struktūroje pagal EV sekcijas, proc.

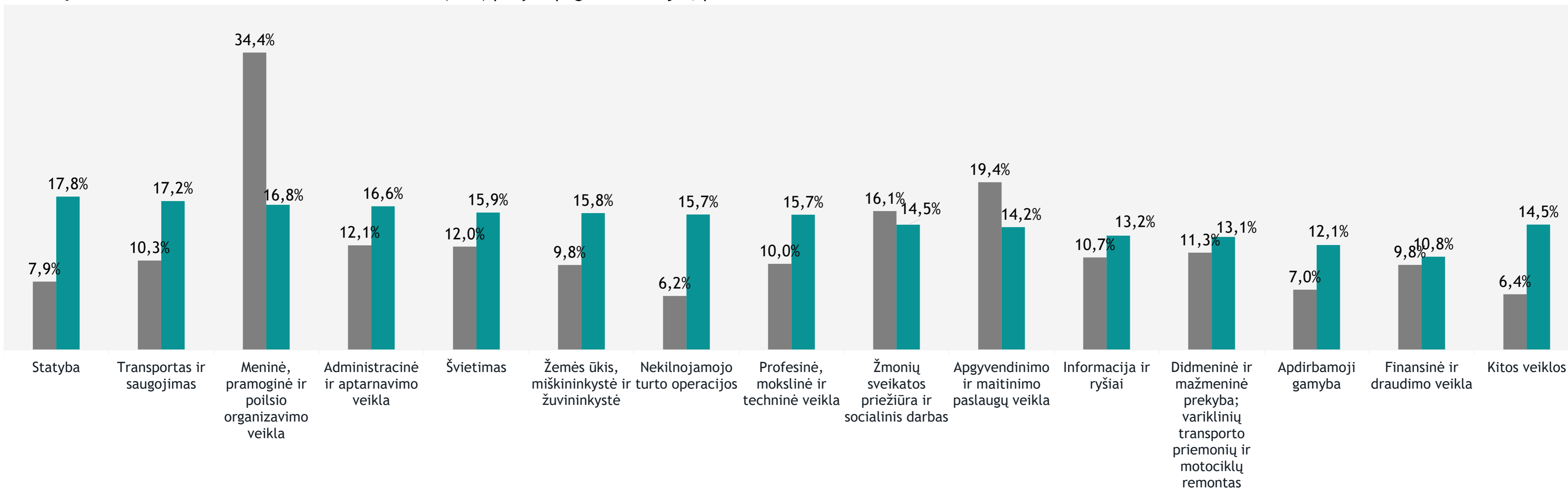


Duomenų šaltinis: VSDFV duomenys

# 2023 m. I ketv., palyginti su 2022 m. I ketv., verslo įmonėse vidutinis darbo užmokestis išaugo 15,1 %, labiausiai – statybos bei transporto ir saugojimo veiklose

Verslo įmonėse vidutinio mėnesinio darbo užmokesčio (VDU) pokytis pagal EV sekcijas, proc.

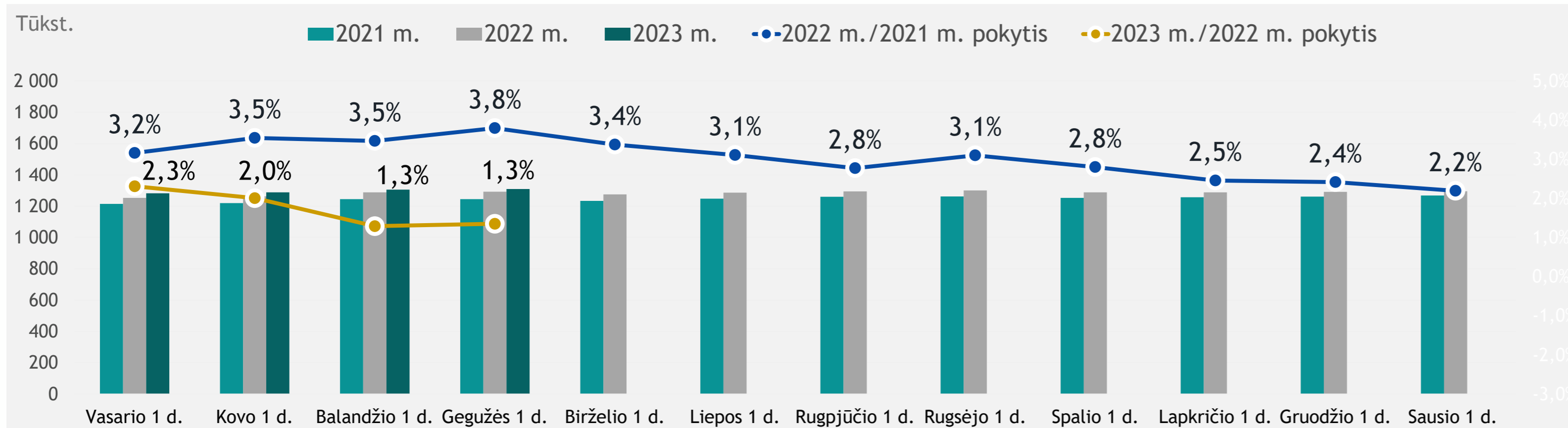
■ VDU pokytis 2022 m. I ketv./2021 m. I ketv.  
 ■ VDU pokytis 2023 m. I ketv./2022 m. I ketv.



Duomenų šaltinis: VSDFV duomenys apie vidutines mėnesines bruto draudžiamąsias pajamas (VDU)

# 2023 m. gegužės 1 d. darbuotojų skaičius šalyje padidėjo 1,3 %, o registruotas nedarbas siekė 9 %

SODRA darbuotojų statusą turinčių asmenų skaičius ir jų pokytis

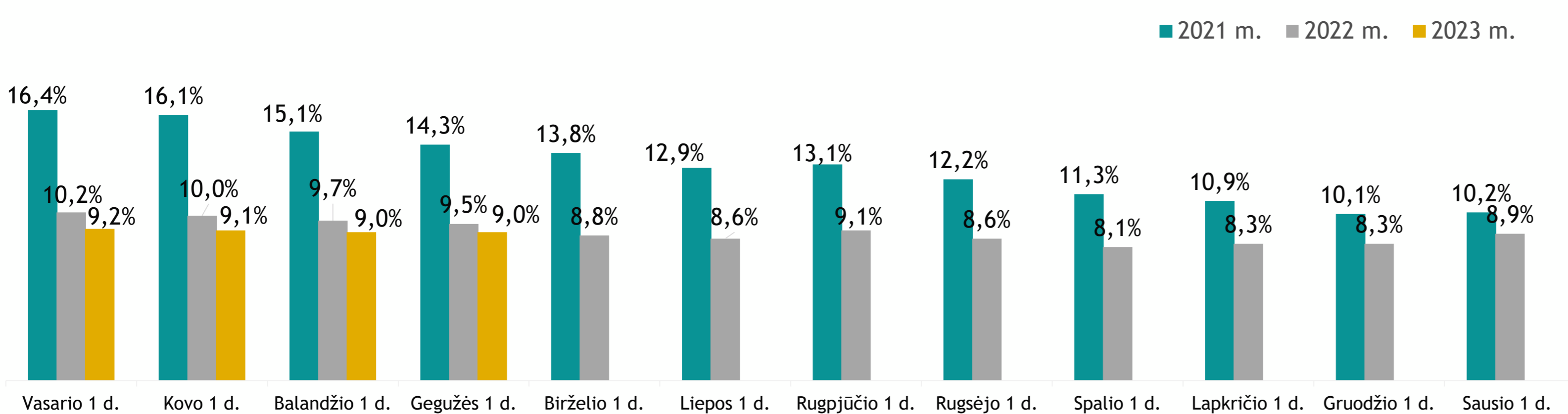


**+ 1,3 % ▲**

2023 m. gegužės 1 d. fiksuotas darbuotojų statusą turinčių asmenų skaičiaus padidėjimas

Duomenų šaltinis: VSDFV duomenys

Bedarbių dalis visų šalies darbingo amžiaus gyventojų struktūroje

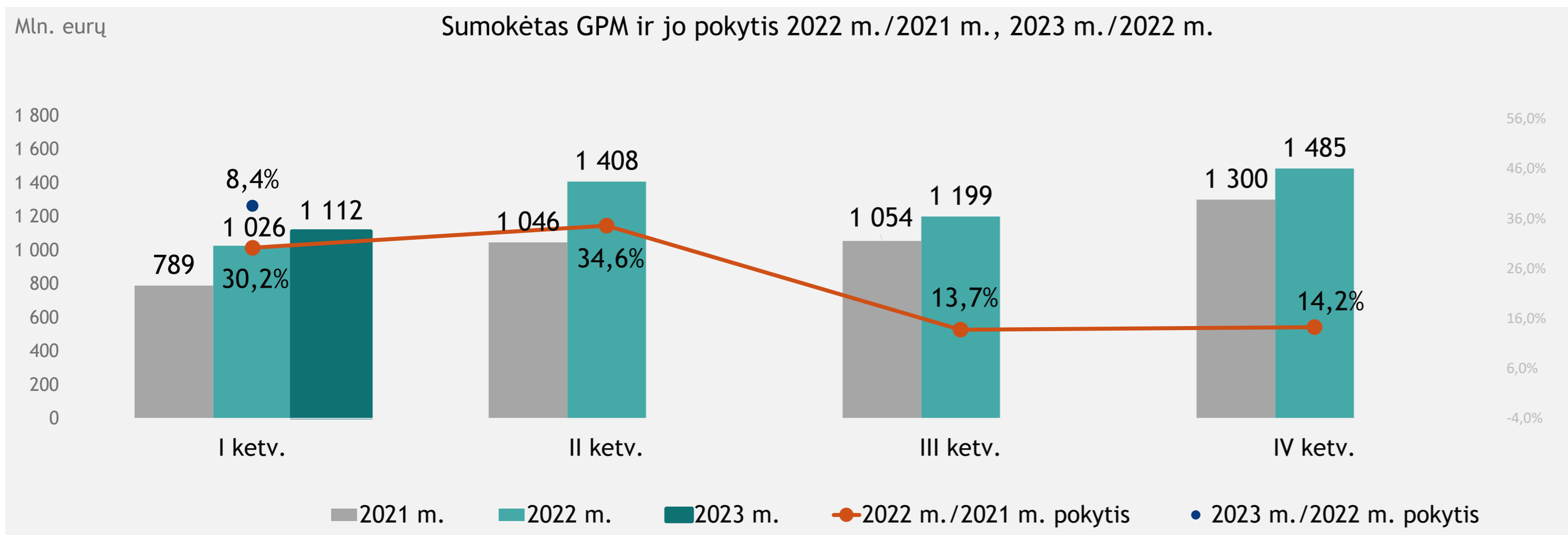


**9,0 %**

Registruotas nedarbas šalyje 2023 m. gegužės 1 d.

Duomenų šaltinis: Užimtumo tarnybos duomenys

# 2023 m. I ketv. sumokėtas GPM padidėjo 8,4 proc.



**+8,4 %** ▲ 2023 m. I ketv. sumokėtas GPM didesnis nei 2022 m. I ketv.

**+1,4 karto** ▲ Apgyvandinimo ir maitinimo paslaugų veikloje 2023 m. I ketv. sumokėtas GPM didesnis nei 2022 m. I ketv.

