

# **Prašymų gražinti PVM teikimo sąsajos aprašas**

Pirmo išleidimo data: 2010-04-28

Paskutinio išleidimo data: 2026-01-16

# Turinys

<b>1. Įvadas</b>	<b>3</b>
1.1. Dokumento paskirtis .....	3
1.2. Sąvokos .....	3
<b>2. Prašymų grąžinti PVM teikimo sąsajos aprašas</b>	<b>3</b>
2.1. Reikalavimai sąsajai .....	3
2.1.1. Duomenų apsikeitimo protokolas.....	3
2.1.2. Duomenų perdavimo tipas .....	3
2.1.3. Identifikavimas, autorizavimas .....	3
2.1.4. Interneto adresai .....	3
2.1.4.1. XSD schemas.....	3
2.1.5. Paslaugos metodo rezultatas.....	4
2.1.6. Prašymo struktūros korektiškumo užtikrinimas.....	4
2.1.7. Klaidų apdorojimas.....	4
2.2. Webservice metodai.....	4
2.2.1. <i>checkInPVMGR()</i> .....	4
2.2.2. <i>checkInAttachment()</i> .....	5
2.2.3. <i>deletePVMGR()</i> .....	6
2.2.4. <i>deleteAttachment()</i> .....	7
2.2.5. <i>revisePVMGR()</i> .....	8
2.2.6. <i>approve()</i> .....	8
2.2.7. <i>getStatus()</i> .....	9
2.2.8. <i>submit()</i> .....	10
2.3. Dokumento proceso statusai .....	11
<b>3. Prašymo grąžinti PVM PATEIKIMO scenarijus</b>	<b>13</b>
<b>A. Priedas. XML dokumentų struktūros ir XSD</b>	<b>14</b>
A.1. Bendri reikalavimai dokumentų struktūroms .....	14
A.2. Prašymo grąžinti PVM struktūra.....	14
A.2.1. Dokumento XML struktūra ( <i>document</i> ).....	14
A.2.2. Elemento „ <i>Document</i> “ atributai.....	15
A.3. Prašymo grąžinti PVM XML schema (XSD).....	26

# 1. Įvadas

## 1.1. Dokumento paskirtis

Dokumente pateikiamas Valstybinės mokesčių inspekcijos pridėtinės vertės mokesčio informacijos mainams tarp Europos Sąjungos valstybių skirta informacinės sistemos (toliau – ITIS\_EU) dalies „Elektroninių prašymų priėmimo sistema“ (toliau – EPRIS) prašymų grąžinti PVM teikimo sąsajos aprašas.

Sąsaja realizuota kaip žiniatinklio paslauga (angl. Web service). **Ji skirta išoriniams paslaugos gavėjams** – Lietuvos apmokestinamiesiems asmenims ar jų atstovams, norintiems susigrąžinti kitose ES valstybėse narėse sumokėtą PVM.

Sąsaja suteikia galimybę tiesiai iš išorinės paslaugos gavėjo buhalterinės apskaitos programos ar kitos programinės priemonės teikti elektroninius prašymus grąžinti kitose Europos Sąjungos valstybėse narėse sumokėtą PVM.

## 1.2. Sąvokos

Sąvoka	Paaiškinimas
Paslaugos teikėjas	VMI
Paslaugos gavėjas	Asmuo, gaunantis paslaugą iš paslaugos teikėjo
VMI	Valstybinė mokesčių inspekcija prie Lietuvos Respublikos finansų ministerijos
PVM	Pridėtinės vertės mokestis

# 2. Prašymų grąžinti PVM teikimo sąsajos aprašas

## 2.1. Reikalavimai sąsajai

Paslaugos gavėjai, norintys el. būdu teikti prašymus grąžinti PVM tiesiogiai iš paslaugos gavėjo informacinių sistemų, prašymams perduoti turi naudoti paslaugos teikėjo Webservice metodus.

Duomenų perdavimas realizuojamas asinchroniniu duomenų perdavimo principu.

### 2.1.1. Duomenų apsikeitimo protokolas

SOAP.

### 2.1.2. Duomenų perdavimo tipas

XML. Dokumento struktūra sutartinė.

### 2.1.3. Identifikavimas, autorizavimas

Paslaugos naudojimas yra galimas tik esamiems EPRIS naudotojams. Norint prisijungti prie sąsajos, turi būti naudojamas EPRIS naudotojo vardas ir paslaugos (SOAP) slaptažodis kuris nurodomas EPRIS vartotojo profilyje:

Slaptažodis(SOAP):	<input type="password"/>
Pakartokite slaptažodį(SOAP):	<input type="password"/>

### 2.1.4. Interneto adresai

Webservice pasiekiamas šiuo adresu:

<https://vmi-ws.vmi.lt:7443/EprisWebServices/CheckInService.jsp>

VMI (paslaugos teikėjo) web service aprašas (wsdl) pasiekiamas šiuo adresu:

<https://vmi-ws.vmi.lt:7443/EprisWebServices/CheckInService.jsp?wsdl>

#### 2.1.4.1. XSD schemas

Prašymo grąžinti PVM XSD schema pasiekama šiuo adresu:

<https://vmi-ws.vmi.lt:7443/EprisWebServices/CheckInService.jsp?xsd=1>

### 2.1.5. Paslaugos metodo rezultatas

Atsakymas apie paslaugos metodo įvykdymą ar neįvykdymą grąžinamas tik vienu dokumentu.

### 2.1.6. Prašymo struktūros korektiškumo užtikrinimas

Prašymo struktūra, pateikta priedo „A. Priedas. XML dokumentų struktūros A. Priedas. XML dokumentų struktūros ir XSD“ skyriuje „0 Prašymo grąžinti PVM struktūra“.

### 2.1.7. Klaidų apdorojimas

Klaidų tekstai yra pateikiami prie kiekvieno paslaugos teikėjo Web service metodo aprašymo.

## 2.2. WebService metodai

Aplinkoje naudojami metodai:

VMI metodai (paslaugos teikėjo):

- checkInPVMGR();
- checkInAttachment();
- deletePVMGR();
- deleteAttachment();
- revisePVMGR();
- approve();
- getStatus();
- submit();

### 2.2.1. checkInPVMGR()

Naujo prašymo grąžinti PVM talpinimas paslaugos teikėjo IS.

Įėjies parametrai:

Parametras	Tipas	Ilgis	Reikšmė privaloma	Aprašymas
document	XML		Taip	Paslaugos teikėjo parengto dokumento duomenys. Struktūra ir atributai aprašyti: „0 Prašymo grąžinti PVM struktūra“ ir „0 Dokumento XML struktūra (document)“
documentNo	Tekstas	30	Ne	Prašymo grąžinti PVM numeris. (Jei šis laukas nurodytas, egzistuojančio dokumento duomenys bus pakeisti siunčiamais. Taip dokumentą keisti galima kol jo statusas yra Rengiamas arba Klaidingas)

Išskvietimo formatas:

```
<soapenv:Envelope
xmlns:soapenv="http://schemas.xmlsoap.org/soap/envelope/"
xmlns:ser="http://services.epris.as.org/"
  <soapenv:Header/>
  <soapenv:Body>
    <ser:checkInPVMGR>
      <document></document>
      <documentNo></documentNo>
    </ser:checkInPVMGR>
  </soapenv:Body>
</soapenv:Envelope>
```

Grąžinimo parametrai:

Parametras	Tipas	Ilgis	Reikšmė privaloma	Aprašymas
documentNo	Tekstas	30	Ne	Prašymo grąžinti PVM numeris
error	Tekstas	2000	Ne	Web service metodo klaida. Pateikiamas klaidos tekstas prisijungusio vartotojo profilio kalba (anglų arba lietuvių).

Rezultatų pateikimo formatas:

```
<S:Envelope xmlns:S="http://schemas.xmlsoap.org/soap/envelope/">
  <S:Body>
    <ns2:checkInPVMGRResponse
      xmlns:ns2="http://services.epris.as.org/">
      <result>
        <documentNo></documentNo>
        <error></error>
      </result>
    </ns2:checkInPVMGRResponse>
  </S:Body>
</S:Envelope>
```

### 2.2.2. checkInAttachment()

Naujo prašymo priedo talpinimas paslaugos teikėjo sistemoje.

Ieities parametrai:

Parametras	Tipas	Ilgis	Reikšmė privaloma	Aprašymas
documentNo	Tekstas	30	Taip	Prašymo grąžinti PVM numeris
attachmentTitle	Tekstas	30	Taip	Priedo antraštė
attachment	binarinis		Taip	Priedas
attachmentNo	Tekstas	30	Ne	Priedo numeris

Iškvietimo formatas:

```
<soapenv:Envelope
  xmlns:soapenv="http://schemas.xmlsoap.org/soap/envelope/"
  xmlns:ser="http://services.epris.as.org/">
  <soapenv:Header/>
  <soapenv:Body>
    <ser:checkInAttachment>
      <documentNo></documentNo>
      <attachmentTitle></attachmentTitle>
      <attachmentNo></attachmentNo>
      <attachment></attachment>
    </ser:checkInAttachment>
  </soapenv:Body>
</soapenv:Envelope>
```

Grąžinimo parametrai:

Parametras	Tipas	Ilgis	Reikšmė privaloma	Aprašymas
attachmentNo	Tekstas	30	Ne	Numeris kurį sistema suteikė priedui.

Parametras	Tipas	Ilgis	Reikšmė privaloma	Aprašymas
error	Tekstas	2000	Ne	Web service metodo klaida. Pateikiamas klaidos tekstas prisijungusio vartotojo profilio kalba (anglų arba lietuvių).

Rezultatų pateikimo formatas:

```
<S:Envelope xmlns:S="http://schemas.xmlsoap.org/soap/envelope/">
  <S:Body>
    <ns2:checkInAttachmentResponse
      xmlns:ns2="http://services.epris.as.org/">
      <result>
        <attachmentNo></attachmentNo>
        <error></error>
      </result>
    </ns2:checkInAttachmentResponse>
  </S:Body>
</S:Envelope>
```

### 2.2.3. deletePVMGR()

Prašymo grąžinti PVM ištrynimasis iš paslaugos teikėjo IS.

Įeities parametrai:

Parametras	Tipas	Ilgis	Reikšmė privaloma	Aprašymas
documentNo	Tekstas	30	Taip	Prašymo grąžinti PVM numeris. (Šis laukas turi būti nurodytas, egzistuojančio dokumento kurį norima ištrinti su visais priedais).

Iškvietimo formatas:

```
<soapenv:Envelope
  xmlns:soapenv="http://schemas.xmlsoap.org/soap/envelope/"
  xmlns:ser="http://services.epris.as.org/">
  <soapenv:Header/>
  <soapenv:Body>
    <ser:deletePVMGR>
      <documentNo></documentNo>
    </ser:deletePVMGR>
  </soapenv:Body>
</soapenv:Envelope>
```

Grąžinimo parametrai:

Parametras	Tipas	Ilgis	Reikšmė privaloma	Aprašymas
status	Tekstas	30	Taip	Grąžinamas proceso statusas. 1 – sėkmingai atlikta operacija; 0 – prašymo pašalinimas neatliktas, detalės pateikiamos su error parametru.
error	Tekstas	2000	Ne	Web service metodo klaida. Pateikiamas klaidos tekstas prisijungusio vartotojo profilio kalba (anglų arba lietuvių).

Rezultatų pateikimo formatas:

```

<S:Envelope xmlns:S="http://schemas.xmlsoap.org/soap/envelope/">
  <S:Body>
    <ns2:deletePVMGRRResponse xmlns:ns2="http://services.epris.as.org/">
      <result>
        <error></error>
        <status></status>
      </result>
    </ns2:deletePVMGRRResponse>
  </S:Body>
</S:Envelope>

```

#### 2.2.4. deleteAttachment()

Esančio sistemoje prašymo priedo ištrynimasis iš paslaugos teikėjo sistemos.

Ieities parametrai:

Parametras	Tipas	Ilgis	Reikšmė privaloma	Aprašymas
documentNo	Tekstas	30	Taip	Prašymo grąžinti PVM numeris
attachmentNo	Tekstas	30	Ne	Priedo numeris. (Jei numeris nebus nurodytas, ištrinami visi nurodyto prašymo priedai.)

Iškvietimo formatas:

```

<soapenv:Envelope
xmlns:soapenv="http://schemas.xmlsoap.org/soap/envelope/"
xmlns:ser="http://services.epris.as.org/">
  <soapenv:Header/>
  <soapenv:Body>
    <ser:deleteAttachment>
      <documentNo></documentNo>
      <attachmentNo></attachmentNo>
    </ser:deleteAttachment>
  </soapenv:Body>
</soapenv:Envelope>

```

Grąžinimo parametrai:

Parametras	Tipas	Ilgis	Reikšmė privaloma	Aprašymas
status	Tekstas	30	Taip	Priedo trynimo proceso statusas. 1 – sėkmingai atlikta operacija; 0 – prašymo priedo pašalinimas neatliktas, detalės pateikiamos su error parametru.
error	Tekstas	2000	Ne	Web service metodo klaida. Pateikiamas klaidos tekstas prisijungusio vartotojo profilio kalba (anglų arba lietuvių).

Rezultatų pateikimo formatas:

```

<S:Envelope xmlns:S="http://schemas.xmlsoap.org/soap/envelope/">
  <S:Body>
    <ns2:deleteAttachmentResponse
xmlns:ns2="http://services.epris.as.org/">
      <result>
        <error></error>
        <status></status>
      </result>
    </ns2:deleteAttachmentResponse>
  </S:Body>

```

</S:Envelope>

### 2.2.5. revisePVMGR()

Patikslinti jau esamą sistemoje prašymą gražinti PVM. (Patikslinti prašymą galima, kai dokumentas turi statusus Atmestas VMI, Priimtas VMI, Išsiųstas ES VN, Nesiunčiamas ES VN, Priimtas ES VN, Atmestas dėl klaidų iš ES VN, Nepriimtas ES VN, Dalinai Išnagrinėtas). Yra papildomų sąlygų – plačiau ir tiksliau aprašyta EPRIS reikalavimų specifikacijoje.

Įeities parametrai:

Parametras	Tipas	Ilgis	Reikšmė privaloma	Aprašymas
documentNo	Tekstas	30	Taip	Prašymo gražinti PVM numeris kuri norime tikslinti.
document	XML		Taip	XML dokumentas

Išskvietimo formatas:

```
<soapenv:Envelope
xmlns:soapenv="http://schemas.xmlsoap.org/soap/envelope/"
xmlns:ser="http://services.epris.as.org/"
  <soapenv:Header/>
  <soapenv:Body>
    <ser:revisePVMGR>
      <documentNo></documentNo>
      <document></document>
    </ser:revisePVMGR>
  </soapenv:Body>
</soapenv:Envelope>
```

Gražinimo parametrai:

Parametras	Tipas	Ilgis	Reikšmė privaloma	Aprašymas
documentNo	Tekstas	30	Ne	Sistemos suteiktas dokumento numeris. Dokumentas turės pirminio dokumento atributus, bei požymį, kad jis tikslintas.
error	Tekstas	2000	Ne	Web service metodo klaida. Pateikiamas klaidos tekstas prisijungusio vartotojo profilio kalba (anglų arba lietuvių).

Rezultatų pateikimo formatas:

```
<S:Envelope xmlns:S="http://schemas.xmlsoap.org/soap/envelope/"
  <S:Body>
    <ns2:revisePVMGRResponse xmlns:ns2="http://services.epris.as.org/">
      <result>
        <documentNo></documentNo>
        <error></error>
      </result>
    </ns2:revisePVMGRResponse>
  </S:Body>
</S:Envelope>
```

### 2.2.6. approve()

Dokumento esančio sistemoje proceso žingsnio patvirtinimas.

Įeities parametrai:

Parametras	Tipas	Ilgis	Reikšmė privaloma	Aprašymas
documentNo	Tekstas	30	Taip	Prašymo grąžinti PVM numeris.

Iškvietimo formatas:

```
<soapenv:Envelope
xmlns:soapenv="http://schemas.xmlsoap.org/soap/envelope/"
xmlns:ser="http://services.epris.as.org/"
  <soapenv:Header/>
  <soapenv:Body>
    <ser:approve>
      <documentNo></documentNo>
    </ser:approve>
  </soapenv:Body>
</soapenv:Envelope>
```

Grąžinimo parametrai:

Parametras	Tipas	Ilgis	Reikšmė privaloma	Aprašymas
status	Tekstas	30	Taip	Grąžinamas proceso statusas.
error	Tekstas	2000	Ne	Web service metodo klaida. Pateikiamas klaidos tekstas prisijungusio vartotojo profilio kalba (anglų arba lietuvių).
logicError	Tekstas	2000	Ne	Prašymo grąžinti PVM loginės kontrolės klaidos. Kiekviena loginės kontrolės klaida pateikiama tekstu atskirame <logicError> atribute.

Rezultatų pateikimo formatas:

```
<S:Envelope xmlns:S="http://schemas.xmlsoap.org/soap/envelope/"
  <S:Body>
    <ns2:approveResponse xmlns:ns2="http://services.epris.as.org/">
      <result>
        <status></status>
        <error></error>
        <logicError></logicError>
        <!-- ... -->
        <logicError></logicError>
      </result>
    </ns2:approveResponse>
  </S:Body>
</S:Envelope>
```

Galimos klaidos:

### 2.2.7. getStatus()

Informuoja apie esančio sistemoje dokumento proceso statusą.

Įeities parametrai:

Parametras	Tipas	Ilgis	Reikšmė privaloma	Aprašymas
documentNo	Tekstas	30	Taip	Prašymo grąžinti PVM numeris.

Iškvietimo formatas:

```

<soapenv:Envelope
xmlns:soapenv="http://schemas.xmlsoap.org/soap/envelope/"
xmlns:ser="http://services.epris.as.org/"
  <soapenv:Header/>
  <soapenv:Body>
    <ser:getStatusas>
      <documentNo></documentNo>
    </ser: getStatus >
  </soapenv:Body>
</soapenv:Envelope>

```

Grąžinimo parametrai:

Parametras	Tipas	Ilgis	Reikšmė privaloma	Aprašymas
status	Tekstas	30	Taip	Dokumento proceso statusas
error	Tekstas	2000	Ne	Web service metodo klaida. Pateikiamas klaidos tekstas prisijungusio vartotojo profilio kalba (anglų arba lietuvių).

Rezultatų pateikimo formatas:

```

<S:Envelope xmlns:S="http://schemas.xmlsoap.org/soap/envelope/">
  <S:Body>
    <ns2:approveResponse xmlns:ns2="http://services.epris.as.org/">
      <result>
        <status></status>
        <error></error>
      </result>
    </ns2:approveResponse>
  </S:Body>
</S:Envelope>

```

### 2.2.8. submit()

Dokumento esančio sistemoje pateikimas VMI.

Įėjies parametrai:

Parametras	Tipas	Ilgis	Reikšmė privaloma	Aprašymas
documentNo	Tekstas	30	Taip	Prašymo grąžinti PVM numeris.

Iškvietimo formatas:

```

<soapenv:Envelope
xmlns:soapenv="http://schemas.xmlsoap.org/soap/envelope/"
xmlns:ser="http://services.epris.as.org/"
  <soapenv:Header/>
  <soapenv:Body>
    <ser:submit>
      <documentNo></documentNo>
    </ser:submit>
  </soapenv:Body>
</soapenv:Envelope>

```

Grąžinimo parametrai:

Parametras	Tipas	Ilgis	Reikšmė privaloma	Aprašymas
status	Tekstas	30	Taip	Grąžinamas proceso statusas.
error	Tekstas	2000	Ne	Web service metodo klaida. Pateikiamas klaidos tekstas prisijungusio vartotojo profilio kalba (anglų arba lietuvių).
logicError	Tekstas	2000	Ne	Prašymo grąžinti PVM loginės kontrolės klaidos. Kiekviena loginės kontrolės klaida pateikiama tekstu atskirame <logicError> atribute.

Rezultatų pateikimo formatas:

```

<S:Envelope xmlns:S="http://schemas.xmlsoap.org/soap/envelope/">
  <S:Body>
    <ns2:submitResponse xmlns:ns2="http://services.epris.as.org/">
      <result>
        <status></status>
        <error></error>
        <logicError></logicError>
        <!-- ... -->
        <logicError></logicError>
      </result>
    </ns2:submitResponse>
  </S:Body>
</S:Envelope>

```

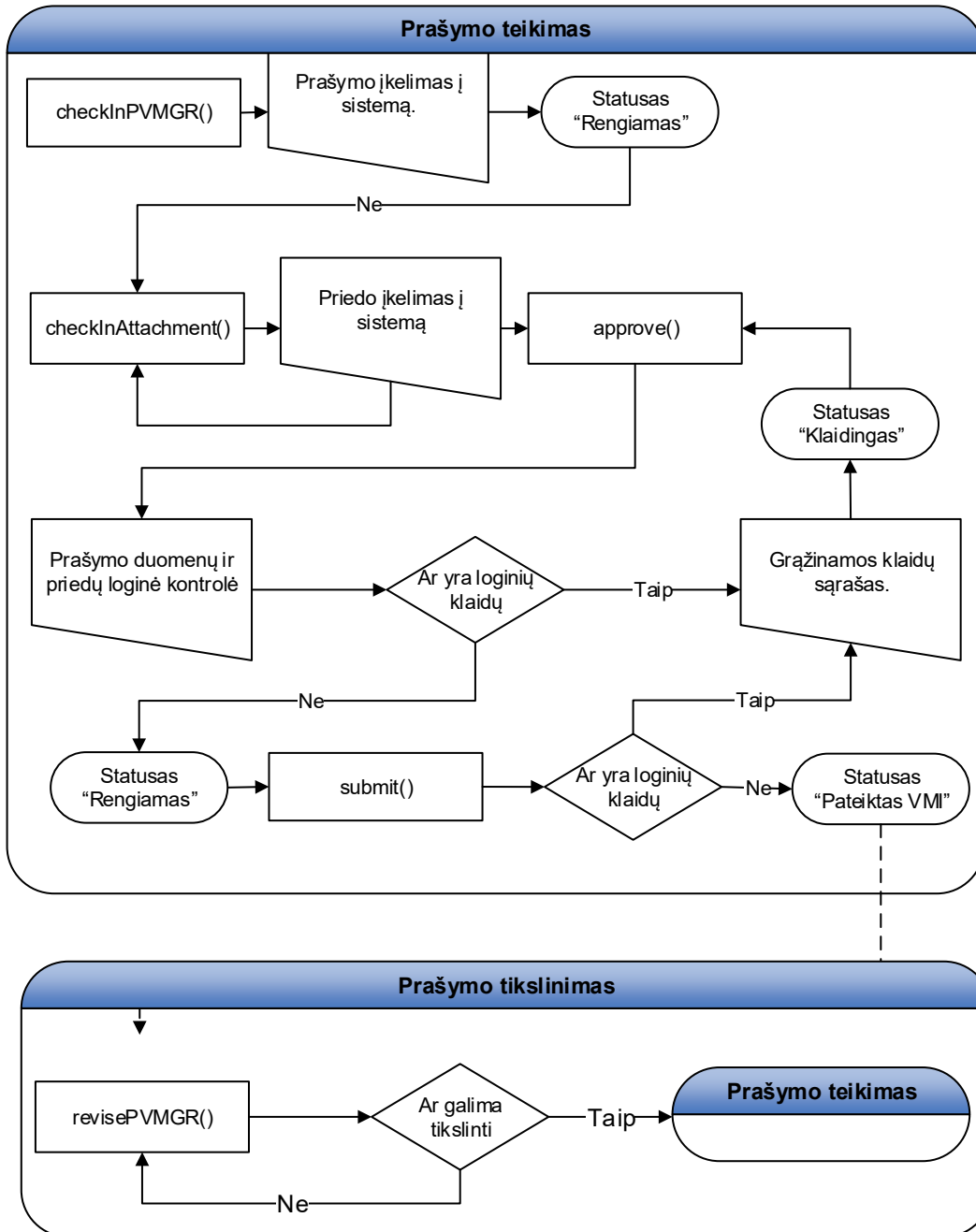
## 2.3. Dokumento proceso statusai

Dokumento statusai:

Statusas	Aprašymas
Rengiamas	<p>Naujo prašymo grąžinti PVM talpinimas paslaugos teikėjo IS.</p> <p>Dokumentą galima koreguoti per WEBSERVICES metodu <b>checkInPVMGR</b> nurodant dokumento numerį, po šio veiksmo dokumento statusas taps Rengiamas.</p> <p>Dokumentui galima prisegti priedus per WEBSERVICES metodu <b>checkInAttachment</b> nurodant dokumento numerį, po šio veiksmo dokumento statusas taps Rengiamas.</p> <p>Galima atlikti prašymo duomenų ir priedų loginę kontrolę WEBSERVICES metodu <b>approve</b> nurodant dokumento numerį.</p> <p>Dokumentą galima pateikti VMI WEBSERVICES metodu <b>submit</b> nurodant dokumento numerį.</p>
Klaidingas	<p>Prašymo grąžinti PVM loginė duomenų kontrolė</p> <p>Dokumentą galima patikrinti per WEBSERVICES metodu <b>approve</b> nurodant dokumento numerį.</p> <p>Jei dokumentas turi loginių klaidų – dokumento statusas taps Klaidingas.</p> <p>Jei dokumentas neturi loginių klaidų – dokumento statusas bus Rengiamas.</p>
Pateiktas VMI	Dokumentas pateiktas VMI.
Atmestas VMI	<p>Dokumentas atmestas VMI.</p> <p>Dokumentą galima koreguoti per WEBSERVICES metodu <b>revisePVMGR</b> nurodant tikslinamo dokumento numerį.</p>

Priimtas VMI	Dokumentas priimtas VMI. Dokumentą galima koreguoti per WEBSERVICES metodu <b>revisePVMGR</b> nurodant tikslinamo dokumento numerį.
Nesiunčiamas ES VN	Dokumentas nesiunčiamas ES. Dokumentą galima koreguoti per WEBSERVICES metodu <b>revisePVMGR</b> nurodant tikslinamo dokumento numerį.
Išsiųstas ES VN	Dokumentas išsiųstas ES. Dokumentą galima koreguoti per WEBSERVICES metodu <b>revisePVMGR</b> nurodant tikslinamo dokumento numerį.
Nepriimtas ES VN	Dokumentas nepriimtas ES. Dokumentą galima koreguoti per WEBSERVICES metodu <b>revisePVMGR</b> nurodant tikslinamo dokumento numerį.
Atmestas dėl klaidų ES VN	Dokumentui skirta patikra. Dokumentą galima koreguoti per WEBSERVICES metodu <b>revisePVMGR</b> nurodant tikslinamo dokumento numerį.
Priimtas ES VN	Dokumentas priimtas ES. Dokumentą galima koreguoti per WEBSERVICES metodu <b>revisePVMGR</b> nurodant tikslinamo dokumento numerį.
Dalinai išnagrinėtas	Dokumentas dalinai išnagrinėtas. Dokumentą galima koreguoti per WEBSERVICES metodu <b>revisePVMGR</b> nurodant tikslinamo dokumento numerį.
Išnagrinėtas	Dokumentas išnagrinėtas. Prašymo pateikimo procesas išnagrinėtas.

### 3. Prašymo gražinti PVM PATEIKIMO scenarijus



# A. Priedas. XML dokumentų struktūros ir XSD

## A.1. Bendri reikalavimai dokumentų struktūroms

XML dokumentų datos ir laiko formatas: yyyy-mm-dd.

Dešimtųjų dalių skyriklis skaičiuose: „,“

XML dokumentui naudoti „UTF-8 without BOM“ koduotę.

## A.2. Prašymo grąžinti PVM struktūra

### A.2.1. Dokumento XML struktūra (document)

```
<VATRefundApplication>
  <ApplicationReference>
    <VA_NO_SUPPLY_IN_MSREF>1</VA_NO_SUPPLY_IN_MSREF>
    <VA_ENDDATE>2009-03-31</VA_ENDDATE>
    <VA_STARTDATE>2009-01-01</VA_STARTDATE>
    <VA_REFUNDINGCOUNTRYCODE>FR</VA_REFUNDINGCOUNTRYCODE>
    <VA_DEDUCTION_RIGHT_IN_MSEST>1</VA_DEDUCTION_RIGHT_IN_MSEST>
  </ApplicationReference>
  <Applicant>
    <VT_VATIDENTIFICATIONNUMBER>257746417</VT_VATIDENTIFICATIONNUMBER>
    <VT_COUNTRYCODE_MS>DE</VT_COUNTRYCODE_MS>
    <VT_ISSUEDBY_VATI>LT</VT_ISSUEDBY_VATI>
    <VT_NAMEFREE>par03 pavadinimas</VT_NAMEFREE>
    <VT_COUNTRYCODE>DE</VT_COUNTRYCODE>
    <VT_TELEPHONENUMBER/>
    <VT_ADDRESSFREE>par03 adresas</VT_ADDRESSFREE>
    <VT_EMAILADDRESS>testas@testas.lt</VT_EMAILADDRESS>
  </Applicant>
  <DetailedBankAccount>
    <VA_OWNERTYPE>sad</VA_OWNERTYPE>
    <VA_CURRENCY>PLN</VA_CURRENCY>
    <VA_IBAN>LT05050564056405640</VA_IBAN>
    <VA_OWNERTYPE>applicant</VA_OWNERTYPE>
    <VA_BIC>HABALT22</VA_BIC>
  </DetailedBankAccount>
  <Representative>
    <VT_ADDRESSFREE>wall street, 15</VT_ADDRESSFREE>
    <VT_OTHERQLF/>
    <VT_IDENTIFICATIONTYPE>NVAT</VT_IDENTIFICATIONTYPE>
    <VT_TELEPHONENUMBER/>
    <VT_ISSUEDBY_REP>LT</VT_ISSUEDBY_REP>
    <VT_NAMEFREE>as1</VT_NAMEFREE>
    <VT_REPRESENTATIVEID>100000008513</VT_REPRESENTATIVEID>
    <VT_EMAILADDRESS>testas@testas.lt</VT_EMAILADDRESS>
    <VT_COUNTRYCODE>RO</VT_COUNTRYCODE>
  </Representative>
  <BusinessDescription>
    <VB_BUSINESSACTIVITY>6500</VB_BUSINESSACTIVITY>
  </BusinessDescription>
  <ImportInformation_GoodsDescription>
    <row>
      <VG_SUBCODE>6.2</VG_SUBCODE>
      <VG_CODE>6</VG_CODE>
      <PARENT_ID>0</PARENT_ID>
      <VG_LANGUAGE/>
      <VG_FREETEXT/>
    </row>
  </ImportInformation_GoodsDescription>
  <ImportInformation>
    <VT_COUNTRYCODE>BL</VT_COUNTRYCODE>
    <VT_ADDRESSFREE>adresas</VT_ADDRESSFREE>
    <PARENT_ID>0</PARENT_ID>
    <VI_REFERENCEINFORMATION/>
    <VI_TAXABLEAMOUNT>4580</VI_TAXABLEAMOUNT>
    <VI_VATAMOUNT>900</VI_VATAMOUNT>
    <VT_NAMEFREE>tiekejas</VT_NAMEFREE>
    <VI_PRORATARATE>50</VI_PRORATARATE>
    <VI_ISSUINGDATE>2009-01-01</VI_ISSUINGDATE>
    <VI_DEDUCTIBLEVATAMOUNT>450</VI_DEDUCTIBLEVATAMOUNT>
    <VT_TELEPHONENUMBER/>
    <VI_REFERENCEINFORMATION>45646</VI_REFERENCEINFORMATION>
  </ImportInformation>
</VATRefundApplication>
```

```

<PurchaseInformation_GoodsDescription>
  <row>
    <VG_SUBCODE>5.1</VG_SUBCODE>
    <VG_CODE>5</VG_CODE>
    <PARENT_ID>0</PARENT_ID>
  </row>
  <row>
    <VG_SUBCODE>3.1</VG_SUBCODE>
    <VG_CODE>3</VG_CODE>
    <PARENT_ID>1</PARENT_ID>
  </row>
</PurchaseInformation_GoodsDescription>
<PurchaseInformation>
  <VI_TAXABLEAMOUNT>3600</VI_TAXABLEAMOUNT>
  <VT_ISSUEDBY_VATI>FR</VT_ISSUEDBY_VATI>
  <VT_TELEPHONENUMBER/>
  <PARENT_ID>0</PARENT_ID>
  <VI_SIMPLIFIEDINVOICE>true</VI_SIMPLIFIEDINVOICE>
  <VT_COUNTRYCODE>EL</VT_COUNTRYCODE>
  <VI_DEDUCTIBLEVATAMOUNT>250</VI_DEDUCTIBLEVATAMOUNT>
  <VT_NAMEFREE>free name</VT_NAMEFREE>
  <VI_VATAMOUNT>3500</VI_VATAMOUNT>
  <VI_ISSUINGDATE>2009-05-06</VI_ISSUINGDATE>
  <VT_ADDRESSFREE>bvcbvc</VT_ADDRESSFREE>
  <VI_REFERENCENUMBER>sads</VI_REFERENCENUMBER>
  <VI_PRORATARATE>50</VI_PRORATARATE>
  <VT_VATIDENTIFICATIONNUMB/>
</PurchaseInformation>
<PurchaseInformation>
  <VI_TAXABLEAMOUNT>3600</VI_TAXABLEAMOUNT>
  <VT_ISSUEDBY_VATI>FR</VT_ISSUEDBY_VATI>
  <VT_TELEPHONENUMBER/>
  <PARENT_ID>1</PARENT_ID>
  <VI_SIMPLIFIEDINVOICE>true</VI_SIMPLIFIEDINVOICE>
  <VT_COUNTRYCODE>EL</VT_COUNTRYCODE>
  <VI_DEDUCTIBLEVATAMOUNT>250</VI_DEDUCTIBLEVATAMOUNT>
  <VT_NAMEFREE>free name2</VT_NAMEFREE>
  <VI_VATAMOUNT>3700</VI_VATAMOUNT>
  <VI_ISSUINGDATE>2009-06-06</VI_ISSUINGDATE>
  <VT_ADDRESSFREE>bvcbvc</VT_ADDRESSFREE>
  <VI_REFERENCENUMBER>sads</VI_REFERENCENUMBER>
  <VI_PRORATARATE>50</VI_PRORATARATE>
  <VT_VATIDENTIFICATIONNUMB/>
  <VI_SEQUENCENUMBER>10</VI_SEQUENCENUMBER/>
  <VI_CURRENCY_TAX>PLN</VI_CURRENCY_TAX/>
</PurchaseInformation>
</VATRefundApplication>

```

## A.2.2. Elemento „Document” atributai

Atributas	Lauko tipas	Aprašymas
<b>ApplicationReference</b>		
VA_REFUNDINGCOUNTRYCODE	Tekstas	<p>Grąžinančiosios šalies kodas.</p> <p><b>LOGINĖ KONTROLĖ (I lyg.):</b></p> <ul style="list-style-type: none"> <li>Duomenų lauko tipo ir ilgio kontrolė;</li> <li>Neleisti pasirinkti reikšmės „LT“.</li> <li>Privalomas laukas.</li> </ul> <p><b>PREFERENCIJOS:</b> nėra.</p>

VA_REFERENCENUMBER	Tekstas	Prašymo numeris. Šis numeris prašyme tik atvaizduojamas (read-only). Jį suteikia VMI.
VA_DEDUCTION_RIGHT_IN_MSEST	Tekstas	Kaip PVM mokėtojas, - Patvirtinu, kad įsigytos prekės ir paslaugos yra skirtos PVM įstatymo 58 straipsnio 1 dalyje nurodytai PVM apmokestinamai veiklai arba PVM įstatymo XII skyriaus penktajame skirsnyje nurodytai veiklai.  Kaip MOSS dalyvis, patvirtinu, kad visos įsigytos prekės ir paslaugos yra skirtos PVM įstatymo XII skyriaus penktajame skirsnyje nurodytai veiklai. Požymis. Reikšmė: 0 – nepažymėta, 1 - pažymėta.  <b>LOGINĖ KONTROLĖ (I lyg.):</b> Prašymo neleidžiama pateikti į VMI, kol šis laukelis nepažymėtas. <b>PREFERENCIJOS:</b> nėra.
VA_NO_SUPPLY_IN_MSRĖF	Tekstas	Kaip PVM mokėtojas, patvirtinu, kad per visą PVM grąžinimo laikotarpį nevykdžiau jokios veiklos, kuri yra PVM objektas PVM grąžinančioje valstybėje, išskyrus veiklą nurodytą Direktyvos 2008/9/EB 3 straipsnio b punkto i ir ii papunkčiuose, ar veiklą, nurodytą PVM įstatymo XII skyriaus penktajame skirsnyje. Kaip MOSS dalyvis, patvirtinu, kad Patvirtinu, kad per visą grąžinimo laikotarpį nevykdžiau jokios veiklos, kuri yra PVM objektas PVM grąžinančioje valstybėje, išskyrus veiklą, nurodytą PVM įstatymo XII skyriaus penktajame skirsnyje. Požymis. Reikšmė: 0 – nepažymėta, 1 - pažymėta  <b>LOGINĖ KONTROLĖ (I lyg.):</b> Prašymo neleidžiama pateikti į VMI, kol šis laukelis nepažymėtas. <b>PREFERENCIJOS:</b> nėra.
VA_STARTDATE	Tekstas	PVM grąžinimo laikotarpio pradžia PVM grąžinimo laikotarpio pabaiga
VA_ENDDATE	Tekstas	<b>LOGINĖ KONTROLĖ (I lyg.):</b> <ul style="list-style-type: none"> <li>Datos lauko formato kontrolė: „YYYY-MM-DD“</li> <li>PVM grąžinimo periodo pabaiga turi būti didesnė už pradžią.</li> <li>Grąžinimo periodas negali būti ilgesnis, nei 1 metai;</li> <li>Grąžinimo periodas negali būti trumpesnis nei 3 mėnesiai, išskyrus, jei grąžinimo periodas yra metų pabaigoje.</li> <li>Grąžinimo periodas turi būti praeityje, t. y. PVM grąžinimo laikotarpio pabaiga turi būti mažesnė už einamąją datą.</li> <li>Grąžinimo periodo pradžios data negali būti mažesnė nei 2009-01-01;</li> <li>Grąžinimo periodo pradžia ir pabaiga privalo priklausyti tiems patiems kalendoriniams metams;</li> </ul> <b>PREFERENCIJOS:</b> nėra.
<b>Applicant</b>		
VT_NAMEFREE	Tekstas	Pareiškėjo vardas, pavardė (pavadinimas).  <b>LOGINĖ KONTROLĖ (I lyg.):</b> <ul style="list-style-type: none"> <li>Duomenų lauko tipo ir ilgio kontrolė;</li> <li>Privalomas laukas;</li> </ul> <b>PREFERENCIJOS:</b> nėra.
VT_ADDRESSFREE	Tekstas	Pareiškėjo adresas.  <b>LOGINĖ KONTROLĖ (I lyg.):</b> <ul style="list-style-type: none"> <li>Duomenų lauko tipo ir ilgio kontrolė;</li> <li>Privalomas laukas;</li> </ul> <b>PREFERENCIJOS:</b> nėra.

VT_COUNTRYCODE	Tekstas	<p>Pareiškėjo adreso valstybės kodas</p> <p><b>LOGINĖ KONTROLĖ (I lyg.):</b></p> <ul style="list-style-type: none"> <li>Privalomas laukas;</li> </ul> <p><b>PREFERENCIJOS:</b> nėra.</p>
VT_VATIDENTIFICATIONNUMBER	Tekstas	<p>PVMM kodas</p> <p><b>LOGINĖ KONTROLĖ (I lyg.):</b></p> <ul style="list-style-type: none"> <li>Duomenų lauko tipo ir ilgio kontrolė;</li> <li>Tikrinimas pagal XSD schemą: &lt;xs:pattern value="[A-Za-z0-9\+]{1,12}"/&gt;</li> </ul> <p><b>PREFERENCIJOS:</b> nėra.</p>
VT_EMAILADDRESS	Tekstas	<p>El. pašto adresas.</p> <p><b>LOGINĖ KONTROLĖ (I lyg.):</b></p> <ul style="list-style-type: none"> <li>Duomenų lauko tipo ir ilgio kontrolė;</li> <li>Tikrinimas pagal XSD schemą:  <ul style="list-style-type: none"> <li>&lt;xs:pattern value=".*@.*\..*"&gt;</li> </ul> </li> </ul> <p><b>PREFERENCIJOS:</b> nėra.</p>
VT_TELEPHONENUMBER	Tekstas	<p>Telefono numeris.</p> <p><b>LOGINĖ KONTROLĖ (I lyg.):</b></p> <ul style="list-style-type: none"> <li>Duomenų lauko tipo ir ilgio kontrolė;</li> <li>Tikrinimas pagal XSD schemą:  <ul style="list-style-type: none"> <li>&lt;xs:pattern value="(\\+)?[0-9]{1,20}"/&gt;</li> </ul> </li> </ul> <p><b>PREFERENCIJOS:</b> nėra.</p>
<b>BusinessDescription</b>		
VB_BUSINESSACTIVITY	Tekstas	<p>Veiklos kodas</p> <p><b>PREFERENCIJOS:</b> Pagal MSREF valstybės preferencijas rodomi ir pildomi laukai:</p> <ol style="list-style-type: none"> <li>Arba „Veiklos kodas“;</li> <li>Arba „Veiklos aprašymas“ ir „Kalba“;</li> </ol> <p>1. Jei preferencija HARMONISED_CODES_REQUIRED = 1, tuomet turi būti užpildytas „Veiklos kodas“ (4 skaitmenų EVRK kodas).</p> <p>Šiuo atveju EVRK kodas pildomas tekstiniame lauke įvedant 4 ženklų EVRK kodą. EVRK kodų sąrašinis laukas nedaromas.</p> <p>2. Jei preferencija HARMONISED_CODES_REQUIRED = 0, tuomet turi būti rodomi ir pildomi laukai „Veiklos aprašymas“ ir „Kalba“.</p> <p>„Veiklos aprašymas“ įrašomas laisvu tekstu.  „Kalba“ pasirenkama iš žinyno ir savo ruožtu taip pat apribojama pagal preferencijas, kurias yra nurodžiusi MSREF.</p> <p><b>LOGINĖ KONTROLĖ (I lyg.):</b></p> <ul style="list-style-type: none"> <li>Duomenų lauko tipo ir ilgio kontrolė;</li> <li>Galima įvesti tik skaitmenis [0..9];</li> <li>Turi atitikti GEN-DT-TOKEN tipo reikalavimus;</li> <li>Privalomas laukas (jei turi būti pildomas pagal preferencijas);</li> <li></li> </ul>
VB_TEXTUALDESCRIPTION	Tekstas	<p>Veiklos aprašymas</p> <p><b>LOGINĖ KONTROLĖ (I lyg.):</b></p> <ul style="list-style-type: none"> <li>Duomenų lauko tipo ir ilgio kontrolė;</li> </ul>

		<ul style="list-style-type: none"> <li>• Privalomas laukas (jei turi būti pildomas pagal preferencijas);</li> <li>•</li> </ul>
VB_LANGUAGE	Tekstas	<p>Kalbos kodas.</p> <p><b>PREFERENCIJOS:</b> galima nurodyti tik tokią kalbą, kuri yra nurodyta MSREF preferencijoje.</p> <p><b>LOGINĖ KONTROLĖ (I lyg.):</b></p> <ul style="list-style-type: none"> <li>• Privalomas laukas (jei turi būti pildomas pagal preferencijas);</li> </ul>
<b>Representative</b>		
VT_NAMEFREE	Tekstas	<p>Atstovo vardas, pavardė (pavadinimas)</p> <p><b>LOGINĖ KONTROLĖ (I lyg.):</b></p> <ul style="list-style-type: none"> <li>• Duomenų lauko tipo ir ilgio kontrolė;</li> <li>• Privalomas laukas (jei prašymą pildo ATSTOVAS);</li> </ul> <p><b>PREFERENCIJOS:</b> nėra;</p>
VT_ADDRESSFREE	Tekstas	<p>Atstovo adresas</p> <p><b>LOGINĖ KONTROLĖ (I lyg.):</b></p> <ul style="list-style-type: none"> <li>• Duomenų lauko tipo ir ilgio kontrolė;</li> <li>• Privalomas laukas (jei prašymą pildo ATSTOVAS);</li> </ul> <p><b>PREFERENCIJOS:</b> nėra.</p>
VT_COUNTRYCODE	Tekstas	<p>Atstovo adreso valstybės kodas</p> <p><b>LOGINĖ KONTROLĖ (I lyg.):</b></p> <ul style="list-style-type: none"> <li>• Privalomas laukas (jei prašymą pildo ATSTOVAS);</li> </ul> <p><b>PREFERENCIJOS:</b> nėra.</p>
VT_EMAILADDRESS	Tekstas	<p>El. pašto adresas.</p> <p><b>LOGINĖ KONTROLĖ (I lyg.):</b></p> <ul style="list-style-type: none"> <li>• Duomenų lauko tipo ir ilgio kontrolė;</li> <li>• Tikrinimas pagal XSD schemą: <ul style="list-style-type: none"> <li>• <code>&lt;xs:pattern value=".*@.*\..*"&gt;</code></li> </ul> </li> </ul> <p><b>PREFERENCIJOS:</b> nėra.</p>
VT_TELEPHONENUMBER	Tekstas	<p>Telefono numeris.</p> <p><b>LOGINĖ KONTROLĖ (I lyg.):</b></p> <ul style="list-style-type: none"> <li>• Duomenų lauko tipo ir ilgio kontrolė;</li> <li>• Tikrinimas pagal XSD schemą: <ul style="list-style-type: none"> <li>• <code>&lt;xs:pattern value="(\+)?[0-9]{1,20}"&gt;</code></li> </ul> </li> </ul> <p><b>PREFERENCIJOS:</b> nėra.</p>
VT_IDENTIFICATIONTYPE	Tekstas	<p>Atstovo identifikacinio numerio kodo tipas</p> <p><b>LOGINĖ KONTROLĖ (I lyg.):</b></p> <ul style="list-style-type: none"> <li>• Privalomas laukas (jei prašymą pildo ATSTOVAS);</li> <li>• Tikrinama pgl XSD schemą: <ul style="list-style-type: none"> <li><code>&lt;xs:enumeration value="NVAT"/&gt;</code></li> <li><code>&lt;xs:enumeration value="TIN"/&gt;</code></li> <li><code>&lt;xs:enumeration value="other"/&gt;</code></li> </ul> </li> </ul> <ul style="list-style-type: none"> <li>• <b>PREFERENCIJOS:</b> nėra.</li> </ul>
VT_REPRESENTATIVEID	Tekstas	<p>Kodas (Atstovo identifikacinis numeris)</p> <p><b>LOGINĖ KONTROLĖ (I lyg.):</b></p>

		<ul style="list-style-type: none"> <li>• Duomenų lauko tipo ir ilgio kontrolė;</li> <li>• Turi atitikti GEN-DT-TOKEN tipo reikalavimus.</li> <li>• Privalomas laukas (jei prašymą pildo ATSTOVAS);</li> <li>•</li> </ul> <p><b>PREFERENCIJOS:</b> nėra.</p>
VT_ISSUEDBY_REP	Tekstas	<p>Atstovo identifikacinis numerį išdavusios Valstybės kodas</p> <p><b>LOGINĖ KONTROLĖ (I lyg.):</b></p> <ul style="list-style-type: none"> <li>• Privalomas laukas (jei prašymą pildo ATSTOVAS);</li> </ul> <p><b>PREFERENCIJOS:</b> nėra.</p>
VT_OTHERQLF	Tekstas	<p>Kita informacija..</p> <p><b>LOGINĖ KONTROLĖ (I lyg.):</b></p> <ul style="list-style-type: none"> <li>• Duomenų lauko tipo ir ilgio kontrolė;</li> <li>• Turi atitikti GEN-DT-TOKEN tipo reikalavimus.</li> <li>•</li> </ul> <p><b>PREFERENCIJOS:</b> nėra.</p>
<b>DetailedBankAccount</b>		
VA_OWNERNAME	Tekstas	<p>Sąskaitos savininko pavadinimas.</p> <p><b>LOGINĖ KONTROLĖ (I lyg.):</b></p> <ul style="list-style-type: none"> <li>• Duomenų lauko tipo ir ilgio kontrolė;</li> <li>• Privalomas laukas;</li> <li>• Tikrinimas pagal XSD schemą:  &lt;xs:maxLength value="70"/&gt; <ul style="list-style-type: none"> <li>• &lt;xs:minLength value="1"/&gt;</li> <li>• &lt;xs:pattern value="[A-Za-z0-9\^-\?:(\),'+ ]**"/&gt;</li> </ul> </li> <li>• Gali sudaryti tik lotyniški simboliai (IsBasicLatin);</li> <li>• Turi atitikti GEN-DT-TOKEN tipo reikalavimus.</li> </ul> <p><b>PREFERENCIJOS:</b> nėra.</p> <p>Pastaba. I lygio kontrolė atitinka Europos komisijos pateiktoje oficialioje VAT Refund specifikacijoje ir prie jos pridėtoje XSD schemoje esančius ribojimus. Pažymėtina, kad VAT Refund specifikacijoje OWNERNAME lauke neleidžiama rašyti nacionalinių raidžių. Jei per EPRIS WS būtų pateiktas prašymas su lietuviškomis ar kitokiomis raidėmis, tokio prašymo nepriimtų nė viena ES valstybė narė, kuriai teikiamas prašymas, nes visos ES VN naudoja tą pačią EK pateiktą XSD schemą, kuri tai draudžia.</p>
VA_OWNERATYPE	Tekstas	<p>Savininko tipas.</p> <p><b>LOGINĖ KONTROLĖ (I lyg.):</b></p> <ul style="list-style-type: none"> <li>• Privalomas laukas;</li> <li>• Jei nėra užpildyti atstovo duomenys, neleisti pasirinkti reikšmės „Atstovas“.</li> <li>• Tikrinimas pagal XSD schemą:  &lt;xs:enumeration value="applicant"/&gt;  &lt;xs:enumeration value="representative"/&gt;</li> </ul> <p><b>PREFERENCIJOS:</b> nėra.</p>
VA_IBAN	Tekstas	<p>IBAN kodas.</p> <p><b>LOGINĖ KONTROLĖ (I lyg.):</b></p> <ul style="list-style-type: none"> <li>• Duomenų lauko tipo ir ilgio kontrolė;</li> <li>• Privalomas laukas;</li> <li>• Tikrinimas pagal XSD schemą:  &lt;xs:pattern value="[(AT BE BG CY CZ DE DK EE GR ES FI FR GB HU IE IT LT LU LV MC MT NL PL PT RO SE SI SK HR IM){1}[0-9]{2}[0-9,A-Z]{10,30}"/&gt;</li> </ul> <p><b>PREFERENCIJOS:</b> nėra.</p>

VA_BIC	Tekstas	<p>BIC kodas.</p> <p><b>LOGINĖ KONTROLĖ (I lyg.):</b></p> <ul style="list-style-type: none"> <li>• Duomenų lauko tipo ir ilgio kontrolė;</li> <li>• Privalomas laukas;</li> <li>• Tikrinimas pagal XSD schemą:  &lt;xs:pattern value="[A-Z]{6}[A-Z0-9]{2}([A-Z0-9]{3}){0,1}"/&gt;</li> </ul> <p><b>PREFERENCIJOS:</b> nėra.</p>
VA_CURRENCY	Tekstas	<p>Valiutos kodas</p> <ul style="list-style-type: none"> <li>• <b>LOGINĖ KONTROLĖ (I lyg.):</b> Privalomas laukas;</li> </ul> <p><b>PREFERENCIJOS:</b> nėra.</p>
<b>ImportInformation</b>		
VI_SEQUENCENUMBER	Skaičius	<p>Eilės numeris.  Importo eilės numeris pildomo prašymo ribose.  Numerio formatas – skaičius (max. 6 skaitmenys). Pradedamas nuo 100001, inkrementuojamas 1.</p> <p><b>LOGINĖ KONTROLĖ (I lyg.):</b></p> <ul style="list-style-type: none"> <li>• Tikrinimas pagal XSD schemą: <ul style="list-style-type: none"> <li>• &lt;xs:minInclusive value="100001"/&gt;</li> <li>• &lt;xs:maxInclusive value="499999"/&gt;</li> </ul> </li> </ul>
PARENT_ID	Skaičius	Unikalus <b>ImportInformation</b> eilutės raktas.
VI_REFERENCENUMBER	Tekstas	<p>Dokumento numeris</p> <p><b>LOGINĖ KONTROLĖ (I lyg.):</b></p> <ul style="list-style-type: none"> <li>• Duomenų lauko tipo ir ilgio kontrolė;</li> <li>• Turi atitikti GEN-DT-TOKEN tipo reikalavimus.</li> </ul> <p><b>PREFERENCIJOS:</b> nėra.</p>
VI_REFERENCEINFORMATION	Tekstas	<p>Dokumento aprašymas.</p> <p><b>LOGINĖ KONTROLĖ (I lyg.):</b></p> <ul style="list-style-type: none"> <li>• Duomenų lauko tipo ir ilgio kontrolė;</li> </ul> <p><b>PREFERENCIJOS:</b> nėra.</p>
VI_ISSUINGDATE	Tekstas	<p>Dokumento data</p> <p><b>LOGINĖ KONTROLĖ (I lyg.):</b></p> <ul style="list-style-type: none"> <li>• Privalomas laukas;</li> <li>• Datos lauko formato kontrolė: „YYYY-MM-DD“</li> <li>• Data negali būti ateityje, t. y. negali būti didesnė, nei sysdate;</li> <li>• Data negali būti mažesnė nei 2009-01-01.</li> </ul> <p><b>PREFERENCIJOS:</b> nėra.</p>
VT_NAMEFREE	Tekstas	<p>Teikėjo vardas, pavardė (pavadinimas).</p> <p><b>LOGINĖ KONTROLĖ (I lyg.):</b></p> <ul style="list-style-type: none"> <li>• Duomenų lauko tipo ir ilgio kontrolė;</li> <li>• Privalomas laukas;</li> <li>• Turi atitikti GEN-DT-TOKEN tipo reikalavimus.</li> </ul> <p><b>PREFERENCIJOS:</b> nėra.</p>

VT_ADDRESSFREE	Tekstas	Tiekėjo adresas.  <b>LOGINĖ KONTROLĖ (I lyg.):</b> <ul style="list-style-type: none"> <li>• Duomenų lauko tipo ir ilgio kontrolė;</li> <li>• Privalomas laukas;</li> </ul> <b>PREFERENCIJOS:</b> nėra.
VT_COUNTRYCODE	Tekstas	Teikėjo adreso valstybės kodas  <b>LOGINĖ KONTROLĖ (I lyg.):</b> <ul style="list-style-type: none"> <li>• Privalomas laukas;</li> </ul> <b>PREFERENCIJOS:</b> nėra.
VT_TELEPHONENUMBER	Tekstas	Telefono numeris.  <b>LOGINĖ KONTROLĖ (I lyg.):</b> <ul style="list-style-type: none"> <li>• Duomenų lauko tipo ir ilgio kontrolė;</li> <li>• Tikrinimas pagal XSD schemą: <ul style="list-style-type: none"> <li>• <code>&lt;xs:pattern value="(\\+)?[0-9]{1,20}" /&gt;</code></li> </ul> </li> </ul> <b>PREFERENCIJOS:</b> nėra.
VI_CURRENCY_TAX	Tekstas	Apmokestinamos vertės valiutos kodas  <b>LOGINĖ KONTROLĖ (I lyg.):</b> <ul style="list-style-type: none"> <li>• Privalomas laukas;</li> </ul> <b>PREFERENCIJOS:</b> Valiuta turi būti nurodoma tik tokia valiuta, kuri yra apibrėžta MSREF VN pateiktoje preferencijoje CURRENCY_CODE.
VI_TAXABLEAMOUNT	Skaičius	Apmokestinama vertė. (gali būti 15 skaitmenų, iš jų 2 skaitmenys po kablelio )  <b>LOGINĖ KONTROLĖ (I lyg.):</b> <ul style="list-style-type: none"> <li>• Privalomas laukas;</li> <li>• Duomenų lauko tipo ir ilgio kontrolė;</li> </ul> <b>PREFERENCIJOS:</b> nėra.
VI_CURRENCY_VAT	Tekstas	PVM sumos valiuta  • <b>LOGINĖ KONTROLĖ (I lyg.):</b> <ul style="list-style-type: none"> <li>• Privalomas laukas;</li> </ul> <b>PREFERENCIJOS:</b> Valiuta turi būti nurodoma tik tokia valiuta, kuri yra apibrėžta MSREF VN pateiktoje preferencijoje CURRENCY_CODE.
VI_VATAMOUNT	Skaičius	PVM suma (gali būti 15 skaitmenų, iš jų 2 skaitmenys po kablelio).  <b>LOGINĖ KONTROLĖ (I lyg.):</b> <ul style="list-style-type: none"> <li>• Duomenų lauko tipo ir ilgio kontrolė;</li> <li>• Privalomas laukas;</li> </ul> <b>PREFERENCIJOS:</b> nėra.
VI_CURRENCY_DVAT	Tekstas	Atskaitomos PVM sumos valiuta  <b>LOGINĖ KONTROLĖ (I lyg.):</b> <ul style="list-style-type: none"> <li>• Privalomas laukas;</li> </ul> <b>PREFERENCIJOS:</b> Valiuta turi būti nurodoma tik tokia valiuta, kuri yra apibrėžta MSREF VN pateiktoje preferencijoje CURRENCY_CODE.
VI_DEDUCTIBLEVAMOUNT	Skaičius	PVM suma, kuri gali būti grąžintina pagal grąžinančios valstybės narės teisės aktų nuostatas. (gali būti 15 skaitmenų, iš jų 2 skaitmenys po kablelio ) <b>LOGINĖ KONTROLĖ (I lyg.):</b> <ul style="list-style-type: none"> <li>• Duomenų lauko tipo ir ilgio kontrolė;</li> </ul>

		<ul style="list-style-type: none"> <li>Privalomas laukas;</li> </ul> <b>PREFERENCIJOS:</b> Šis laukas dalyvauja II lygio loginėje kontrolėje, kuriose patikrinamas sumos atitikimas direktyvos [DIR08/9] 1 paragrafo 17 straipsniui, kuris priklauso nuo MSREF preferencijų, jei MSREF nacionalinė valiuta nėra EUR
VI_PRORATARATE	Skaičius	Atskaitos koeficientas (%) (gali būti 2 skaitmenys).  <b>LOGINĖ KONTROLĖ (I lyg.):</b> <ul style="list-style-type: none"> <li>Duomenų lauko tipo ir ilgio kontrolė;</li> <li>Neprivalomas laukas;</li> <li>Tik sveikasis skaičius;</li> <li>Tikrinimas pagal XSD schemą: <ul style="list-style-type: none"> <li>&lt;xs:minInclusive value=" 1"/&gt;</li> <li>&lt;xs:maxInclusive value=" 99"/&gt;</li> <li>&lt;xs:fractionDigits value="0"/&gt;</li> <li>Klaidos pranešimas: „Laukelį pildykite tik tuo atveju, jeigu atskaitos koeficientas mažesnis už 100“.</li> </ul> </li> </ul> <b>PREFERENCIJOS:</b> nėra.
<b>ImportInformation_GoodsDescription</b>		
PARENT_ID	Skaičius	Išorinis raktas į <b>ImportInformation</b> eilutę.
VG_CODE	Tekstas	Prekės kodas  <b>LOGINĖ KONTROLĖ (I lyg.):</b> <ul style="list-style-type: none"> <li>Privalomas laukas;</li> </ul> <b>PREFERENCIJOS:</b> nėra.
VG_SUBCODE	Tekstas	Prekės sub-kodas  <b>PREFERENCIJOS:</b> nėra.
VG_FREETEXT	Tekstas	Prekės aprašymas Pildomas tik tada, kai „Prekės kodas“ = 10. Kitu atveju laukas nepildomas.  <b>LOGINĖ KONTROLĖ (I lyg.):</b> <ul style="list-style-type: none"> <li>Duomenų lauko tipo ir ilgio kontrolė;</li> <li>Privalomas laukas;</li> </ul> <b>PREFERENCIJOS:</b> nėra.
VG_LANGUAGE	Tekstas	Kalba. Pildomas tik tada, kai „Prekės kodas“ = 10. Kitu atveju laukas nepildomas.  <b>PREFERENCIJOS:</b> Iš žinyno galima pasirinkti tik tokią kalbą, kuri yra nurodyta MSREF preferencijoje VTG_MS_PREF_LANGUAGES.LANGUAGE.
<b>PurchaseInformation</b>		
VI_SEQUENCENUMBER	Skaičius	Eilės numeris. Importo eilės numeris pildomo prašymo ribose. Numerio formatas – skaičius (max. 6 skaitmenys). Pradedamas nuo 500001, inkrementuojamas 1.  <b>LOGINĖ KONTROLĖ (I lyg.):</b> <ul style="list-style-type: none"> <li>Tikrinimas pagal XSD schemą: <ul style="list-style-type: none"> <li>&lt;xs:minInclusive value="1"/&gt;</li> <li>&lt;xs:maxInclusive value="999999"/&gt;</li> </ul> </li> </ul>
PARENT_ID	Skaičius	Unikalus <b>PurchaseInformation</b> eilutės raktas.
VI_SIMPLIFIEDINVOICE	Tekstas	Ar supaprastinta sąskaita? Galimos reikšmės – „true“ arba „false“. Vienu metu gali būti pasirinkta viena iš šių reikšmių.

		<ul style="list-style-type: none"> <li>Tikrinimas pagal XSD schemą: <ul style="list-style-type: none"> <li>type="xs:boolean" use="required"</li> </ul> </li> </ul>
VI_REFERENCENUMBER	Tekstas	<p>Dokumento numeris.</p> <p><b>LOGINĖ KONTROLĖ (I lyg.):</b></p> <ul style="list-style-type: none"> <li>Duomenų lauko tipo ir ilgio kontrolė;</li> <li>Jei VI_SIMPLIFIEDINVOICE = „false“, tuomet privalo būti užpildytas;</li> <li>Turi atitikti GEN-DT-TOKEN tipo reikalavimus.</li> <li>Gali sudaryti tik lotyniški simboliai (IsBasicLatin).</li> <li></li> </ul> <p><b>PREFERENCIJOS:</b> nėra.</p>
VI_ISSUINGDATE	Tekstas	<p>Dokumento data</p> <p><b>LOGINĖ KONTROLĖ (I lyg.):</b></p> <ul style="list-style-type: none"> <li>Privalomas laukas;</li> <li>Datos lauko formato kontrolė: „YYYY-MM-DD“;</li> <li>Data negali būti ateityje, t. y. didesnė, nei sysdate;</li> <li>Data negali būti mažesnė nei 2009-01-01.</li> <li></li> </ul> <p><b>PREFERENCIJOS:</b> nėra.</p>
VT_NAMEFREE	Tekstas	<p>Tiekėjo vardas.</p> <p><b>LOGINĖ KONTROLĖ (I lyg.):</b></p> <ul style="list-style-type: none"> <li>Duomenų lauko tipo ir ilgio kontrolė;</li> <li>Privalomas laukas;</li> <li>Turi atitikti GEN-DT-TOKEN tipo reikalavimus.</li> <li></li> </ul> <p><b>PREFERENCIJOS:</b> nėra.</p>
VT_ADDRESSFREE	Tekstas	<p>Tiekėjo adresas.</p> <p><b>LOGINĖ KONTROLĖ (I lyg.):</b></p> <ul style="list-style-type: none"> <li>Duomenų lauko tipo ir ilgio kontrolė;</li> <li>Privalomas laukas;</li> </ul> <p><b>PREFERENCIJOS:</b> nėra.</p>
VT_COUNTRYCODE	Tekstas	<p>Teikėjo adreso valstybės kodas.</p> <p><b>LOGINĖ KONTROLĖ (I lyg.):</b></p> <ul style="list-style-type: none"> <li>Privalomas laukas;</li> </ul> <p><b>PREFERENCIJOS:</b> nėra.</p>
VT_TELEPHONENUMBER	Tekstas	<p>Telefono numeris.</p> <p><b>LOGINĖ KONTROLĖ (I lyg.):</b></p> <ul style="list-style-type: none"> <li>Duomenų lauko tipo ir ilgio kontrolė;</li> <li>Tikrinimas pagal XSD schemą: <ul style="list-style-type: none"> <li>&lt;xs:pattern value="(\\+)?[0-9]{1,20}"/&gt;</li> </ul> </li> </ul> <p><b>PREFERENCIJOS:</b> nėra.</p>
VT_VATIDENTIFICATIONNUMBER	Tekstas	<p>PVM mokėtojo kodas (be valstybės kodo).</p> <p><b>LOGINĖ KONTROLĖ (I lyg.):</b></p> <ul style="list-style-type: none"> <li>Duomenų lauko tipo ir ilgio kontrolė;</li> <li>Tikrinimas pagal XSD schemą: <ul style="list-style-type: none"> <li>&lt;xs:pattern value="[A-Za-z0-9\\+]{1,12}"/&gt;</li> </ul> </li> </ul>

		<ul style="list-style-type: none"> <li>• Jei pasirinkta „Ar supaprastinta sąskaita?“ = „Ne“, tuomet turi būti užpildyti arba laukai (VT_VATIDENTIFICATIONNUMB, VT_ISSUEDBY_VATI), arba (VT_TAXREFERENCENUMBER, VT_ISSUEDBY_REP).</li> </ul> <p>Jei pasirinkta „Ar supaprastinta sąskaita?“ = „Taip“, tuomet arba visi laukai (VT_VATIDENTIFICATIONNUMB, VT_ISSUEDBY_VATI),( VT_TAXREFERENCENUMBER, VT_ISSUEDBY_REP) turi būti neužpildyti , arba turi būti užpildyti tik viena iš laukų porų: arba (VT_VATIDENTIFICATIONNUMB, VT_ISSUEDBY_VATI), arba (VT_TAXREFERENCENUMBER, VT_ISSUEDBY_REP).</p> <p><b>PREFERENCIJOS:</b> nėra.</p>
VT_ISSUEDBY_VATI	Tekstas	<p>Identifikavimo šalies kodas</p> <p><b>LOGINĖ KONTROLĖ (I lyg.):</b></p> <ul style="list-style-type: none"> <li>• Pasirinkta šalis turi būti lygi MSREF (prašyme pasirinktai grąžinančiajai šaliai). Išimtis: jei prašyme kaip grąžinančioji šalis įrašyta MC, tai prašymo eilutėje kaip tiekėjo PVMM kodą suteikusi šalis turi būti ne grąžinančioji šalis (ne MC), o FR.</li> <li>• Jei pasirinkta „Ar supaprastinta sąskaita?“ = „Ne“, tuomet turi būti užpildyti arba laukai (VT_VATIDENTIFICATIONNUMB, VT_ISSUEDBY_VATI), arba (VT_TAXREFERENCENUMBER, VT_ISSUEDBY_REP).</li> <li>• Jei pasirinkta „Ar supaprastinta sąskaita?“ = „Taip“, tuomet arba visi laukai (VT_VATIDENTIFICATIONNUMB, VT_ISSUEDBY_VATI),( VT_TAXREFERENCENUMBER, VT_ISSUEDBY_REP) turi būti neužpildyti , arba turi būti užpildyti tik viena iš laukų porų: arba (VT_VATIDENTIFICATIONNUMB, VT_ISSUEDBY_VATI, arba (VT_TAXREFERENCENUMBER, VT_ISSUEDBY_REP).</li> </ul> <p><b>PREFERENCIJOS:</b> nėra</p>
VT_TAXREFERENCENUMBER	Tekstas	<p>Mokesčio mokėtojo numeris</p> <p><b>LOGINĖ KONTROLĖ (I lyg.):</b></p> <ul style="list-style-type: none"> <li>• Duomenų lauko tipo ir ilgio kontrolė;</li> <li>• Šis laukas pildomas tik tuo atveju, jei MSREF = „DE“ (kai grąžinančioji šalis yra Vokietija); Jei MSREF &lt;&gt; „DE“, tai šis laukas prašyme nerodomas.</li> <li>• Jei pasirinkta „Ar supaprastinta sąskaita?“ = „Ne“, tuomet turi būti užpildyti arba laukai (VT_VATIDENTIFICATIONNUMB, VT_ISSUEDBY_VATI), arba (VT_TAXREFERENCENUMBER , VT_ISSUEDBY_REP).</li> </ul> <p>Jei pasirinkta „Ar supaprastinta sąskaita?“ = „Taip“, tuomet arba visi laukai (VT_VATIDENTIFICATIONNUMB, VT_ISSUEDBY_VATI),( VT_TAXREFERENCENUMBER, VT_ISSUEDBY_REP) turi būti neužpildyti , arba turi būti užpildyti tik viena iš laukų porų: arba (VT_VATIDENTIFICATIONNUMB, VT_ISSUEDBY_VATI), arba (VT_TAXREFERENCENUMBER, VT_ISSUEDBY_REP).</p> <p><b>PREFERENCIJOS:</b> nėra.</p>
VT_ISSUEDBY_REP	Tekstas	<p>Identifikavimo šalies kodas</p> <p><b>LOGINĖ KONTROLĖ (I lyg.):</b></p> <ul style="list-style-type: none"> <li>• Pasirinkta šalis turi būti lygi MSREF (prašyme pasirinktai grąžinančiajai šaliai). Neleisti pasirinkti kitos šalies.</li> <li>• Šis laukas reikalingas tik tuo atveju, jei MSREF = „DE“ (kai grąžinančioji šalis yra Vokietija); Jei MSREF &lt;&gt; „DE“, tai šis laukas prašyme nerodomas.</li> <li>• Jei pasirinkta „Ar supaprastinta sąskaita?“ = „Ne“, tuomet turi būti užpildyti arba laukai (VT_VATIDENTIFICATIONNUMB , VT_ISSUEDBY_VATI), arba (VT_TAXREFERENCENUMBER, VT_ISSUEDBY_REP).</li> </ul> <p>Jei pasirinkta „Ar supaprastinta sąskaita?“ = „Taip“, tuomet arba visi laukai (VT_VATIDENTIFICATIONNUMB, VT_ISSUEDBY_VATI), (VT_TAXREFERENCENUMBER, VT_ISSUEDBY_REP) turi būti neužpildyti , arba turi būti užpildyti tik viena iš laukų porų: arba (VT_VATIDENTIFICATIONNUMB, VT_ISSUEDBY_VATI), arba (VT_TAXREFERENCENUMBER, VT_ISSUEDBY_REP).</p> <p><b>PREFERENCIJOS:</b> nėra.</p>

VI_CURRENCY_TAX	Tekstas	Apmokestinamos vertės valiuta <b>LOGINĖ KONTROLĖ (I lyg.):</b> <ul style="list-style-type: none"><li>Privalomas laukas;</li></ul> <b>PREFERENCIJOS:</b> Valiuta turi būti nurodoma tik tokia valiuta, kuri yra apibrėžta MSREF VN pateiktoje preferencijoje CURRENCY_CODE.
VI_TAXABLEAMOUNT	Skaičius	Apmokestinama vertė (gali būti 15 skaitmenų, iš jų 2 skaitmenys po kablelio). <b>LOGINĖ KONTROLĖ (I lyg.):</b> <ul style="list-style-type: none"><li>Duomenų lauko tipo ir ilgio kontrolė;</li><li>Privalomas laukas;</li></ul> <b>PREFERENCIJOS:</b> nėra.
VI_CURRENCY_VAT	Tekstas	PVM sumos valiuta <b>LOGINĖ KONTROLĖ (I lyg.):</b> <ul style="list-style-type: none"><li>Privalomas laukas;</li></ul> <b>PREFERENCIJOS:</b> Valiuta turi būti nurodoma tik tokia valiuta, kuri yra apibrėžta MSREF VN pateiktoje preferencijoje CURRENCY_CODE.
VI_VATAMOUNT	Skaičius	PVM suma (gali būti 15 skaitmenų, iš jų 2 skaitmenys po kablelio). <b>LOGINĖ KONTROLĖ (I lyg.):</b> <ul style="list-style-type: none"><li>Duomenų lauko tipo ir ilgio kontrolė;</li><li>Privalomas laukas;</li></ul> <b>PREFERENCIJOS:</b> nėra.
VI_CURRENCY_DVAT	Tekstas	Atskaitomos PVM sumos valiuta <b>LOGINĖ KONTROLĖ (I lyg.):</b> <ul style="list-style-type: none"><li>Privalomas laukas;</li></ul> <b>PREFERENCIJOS:</b> Valiuta turi būti nurodoma tik tokia valiuta, kuri yra apibrėžta MSREF VN pateiktoje preferencijoje CURRENCY_CODE.
VI_DEDUCTIBLEVATAMOUNT	Skaičius	PVM suma, kuri gali būti grąžintina pagal grąžinančios valstybės narės teisės aktų nuostatas (gali būti 15 skaitmenų, iš jų 2 skaitmenys po kablelio). <b>LOGINĖ KONTROLĖ (I lyg.):</b> <ul style="list-style-type: none"><li>Duomenų lauko tipo ir ilgio kontrolė;</li><li>Privalomas laukas;</li></ul> <b>PREFERENCIJOS:</b> Šis laukas dalyvauja II lygio loginėje kontrolėje, kuriose patikrinamas sumos atitikimas direktyvos [DIR08/9] 1 paragrafo 17 straipsniui, kuris priklauso nuo MSREF preferencijų, jei MSREF nacionalinė valiuta nėra EUR.
VI_PRORATARATE	Skaičius	Atskaitos koeficientas (%). <b>LOGINĖ KONTROLĖ (I lyg.):</b> <ul style="list-style-type: none"><li>Duomenų lauko tipo ir ilgio kontrolė;</li><li>Neprivalomas laukas;</li><li>Tik sveikasis skaičius;</li><li>Tikrinimas pagal XSD schemą:<ul style="list-style-type: none"><li>&lt;xs:minInclusive value="1"/&gt;</li><li>&lt;xs:maxInclusive value="99"/&gt;</li><li>&lt;xs:fractionDigits value="0"/&gt;</li><li>Klaidos pranešimas: „Laukelį pildykite tik tuo atveju, jeigu atskaitos koeficientas mažesnis už 100“.</li></ul></li></ul> <b>PREFERENCIJOS:</b> nėra.
<b>PurchaseInformation_GoodsDescription</b>		
PARENT_ID	Skaičius	Išorinis raktas į <b>PurchaseInformation</b> eilutę

VG_CODE	Tekstas	Prekės kodas <b>PREFERENCIJOS:</b> nėra.
VG_SUBCODE	Tekstas	Prekės sub-kodas <b>PREFERENCIJOS:</b> nėra.
VG_FREETEXT	Tekstas	Prekės aprašymas. Pildomas tik tada, kai „Prekės kodas“ = 10. Kitu atveju laukas nepildomas.  <b>LOGINĖ KONTROLĖ (I lyg.):</b> <ul style="list-style-type: none"> <li>Duomenų lauko tipo ir ilgio kontrolė;</li> </ul> <b>PREFERENCIJOS:</b> nėra.
VG_LANGUAGE	Tekstas	Kalba Pildomas tik tada, kai „Prekės kodas“ = 10. Kitu atveju laukas nepildomas.  <b>PREFERENCIJOS:</b> Iš žinyno galima pasirinkti tik tokią kalbą, kuri yra nurodyta MSREF preferencijoje VTG_MS_PREF_LANGUAGES.LANGUAGE.

### A.3. Prašymo gražinti PVM XML schema (XSD)

```

<?xml version="1.0" encoding="utf-8"?>
<xsd:schema xmlns:xsd="http://www.w3.org/2001/XMLSchema">

  <xsd:element name="VATRefundApplication"
type="VATRefundApplicationBody_Type" />

  <xsd:complexType name="VATRefundApplicationBody_Type">
    <xsd:sequence>
      <xsd:element name="ApplicationReference"
type="ApplicationReference_Type"/>
      <xsd:element name="Applicant" type="Applicant_Type"/>
      <xsd:element name="Representative" type="Representative_Type"
minOccurs="0"/>
      <xsd:element name="DetailedBankAccount"
type="DetailedBankAccount_Type"/>
      <xsd:element name="BusinessDescription"
type="BusinessDescription_Type" minOccurs="0" maxOccurs="unbounded"/>
      <xsd:element name="ImportInformation_GoodsDescription"
type="GoodsDescription_Type" minOccurs="0"/>
      <xsd:element name="ImportInformation" type="ImportInformation_Type"
minOccurs="0" maxOccurs="unbounded"/>
      <xsd:element name="PurchaseInformation_GoodsDescription"
type="GoodsDescription_Type" minOccurs="0"/>
      <xsd:element name="PurchaseInformation"
type="PurchaseInformation_Type" minOccurs="0" maxOccurs="unbounded"/>
    </xsd:sequence>
  </xsd:complexType>

  <xsd:complexType name="ApplicationReference_Type">
    <xsd:all>
      <xsd:element name="VA_REFUNDINGCOUNTRYCODE"
type="CountryCode_Type"/>
      <xsd:element name="VA_STARTDATE" type="xsd:date"/>
      <xsd:element name="VA_ENDDATE" type="xsd:date"/>
      <xsd:element name="VA_NO_SUPPLY_IN_MSREF"
type="BooleanInteger_Type"/>
      <xsd:element name="VA_DEDUCTION_RIGHT_IN_MSEST"
type="BooleanInteger_Type"/>
    </xsd:all>
  </xsd:complexType>

```

```

<xsd:complexType name="Applicant_Type">
  <xsd:all>
    <xsd:element name="VT_VATIDENTIFICATIONNUMBER"
type="VatIdentificationNo_Type"/>
    <xsd:element name="VT_ISSUEDBY_VATI" type="CountryCode_Type"/>
    <xsd:element name="VT_NAMEFREE" type="String_255_Type"/>
    <xsd:element name="VT_ADDRESSFREE" type="String_255_Type"/>
    <xsd:element name="VT_COUNTRYCODE" type="CountryCode_Type"/>
    <xsd:element name="VT_EMAILADDRESS" type="EMail_Type"/>
    <xsd:element name="VT_TELEPHONENUMBER" type="PhoneNumber_Type"/>
  </xsd:all>
</xsd:complexType>

<xsd:complexType name="Representative_Type">
  <xsd:all>
    <xsd:element name="VT_NAMEFREE" type="String_255_Type"/>
    <xsd:element name="VT_ADDRESSFREE" type="String_255_Type"/>
    <xsd:element name="VT_COUNTRYCODE" type="CountryCode_Type"/>
    <xsd:element name="VT_REPRESENTATIVEID" type="String_255_Type"/>
    <xsd:element name="VT_ISSUEDBY_REP" type="CountryCode_Type"/>
    <xsd:element name="VT_IDENTIFICATIONTYPE"
type="RepresentativeIDType_Type"/>
    <xsd:element name="VT_EMAILADDRESS" type="EMail_Type"/>
    <xsd:element name="VT_TELEPHONENUMBER" type="PhoneNumber_Type"/>
    <xsd:element name="VT_OTHERQLF" type="String_255_Type"/>
  </xsd:all>
</xsd:complexType>

<xsd:complexType name="DetailedBankAccount_Type">
  <xsd:all>
    <xsd:element name="VA_OWNERNAME" type="OwnerName_Type"/>
    <xsd:element name="VA_OWNERTYPE" type="EprisUserType_Type"/>
    <xsd:element name="VA_IBAN" type="MSIBAN_Type"/>
    <xsd:element name="VA_BIC" type="BIC_Type"/>
    <xsd:element name="VA_CURRENCY" type="CurrencyCode_Type"/>
  </xsd:all>
</xsd:complexType>

<xsd:complexType name="BusinessDescription_Type">
  <xsd:choice>
    <xsd:element name="VB_BUSINESSACTIVITY"
type="BusinessActivity_Type"/>
    <xsd:sequence>
      <xsd:element name="VB_TEXTUALDESCRIPTION"
type="String_255_Type"/>
      <xsd:element name="VB_LANGUAGE" type="LanguageCode_Type"/>
    </xsd:sequence>
  </xsd:choice>
</xsd:complexType>

<xsd:complexType name="GoodsDescriptionRow_Type">
  <xsd:all>
    <xsd:element name="VG_CODE" type="xsd:positiveInteger"/>
    <xsd:element name="VG_SUBCODE" type="xsd:string" minOccurs="0"/>
    <xsd:element name="VG_FREETEXT" type="String_255_Type"
minOccurs="0"/>
    <xsd:element name="VG_LANGUAGE" type="LanguageCode_Type"
minOccurs="0"/>
    <xsd:element name="PARENT_ID" type="xsd:positiveInteger"/>
  </xsd:all>
</xsd:complexType>

<xsd:complexType name="GoodsDescription_Type">

```

```

    <xsd:sequence>
      <xsd:element name="row" type="GoodsDescriptionRow_Type"
minOccurs="0" maxOccurs="unbounded"/>
    </xsd:sequence>
  </xsd:complexType>

  <xsd:complexType name="ImportInformation_Type">
    <xsd:all>
      <xsd:element name="VT_COUNTRYCODE" type="CountryCode_Type"/>
      <xsd:element name="VT_ADDRESSFREE" type="String_255_Type"/>
      <xsd:element name="PARENT_ID" type="xsd:positiveInteger"/>
      <xsd:element name="VI_REFERENCEINFORMATION" type="String_255_Type"/>
      <xsd:element name="VI_TAXABLEAMOUNT" type="Decimal_15_2_Type"/>
      <xsd:element name="VI_VATAMOUNT" type="Decimal_15_2_Type"/>
      <xsd:element name="VT_NAMEFREE" type="String_255_Type"/>
      <xsd:element name="VI_PRORATARATE" type="ProrataRate_Type"/>
      <xsd:element name="VI_ISSUINGDATE" type="xsd:date"/>
      <xsd:element name="VI_DEDUCTIBLEVATAMOUNT"
type="Decimal_15_2_Type"/>
      <xsd:element name="VT_TELEPHONENUMBER" type="PhoneNumber_Type"/>
      <xsd:element name="VI_REFERENCENUMBER" type="String_255_Type"/>
    </xsd:all>
  </xsd:complexType>

  <xsd:complexType name="PurchaseInformation_Type">
    <xsd:all>
      <xsd:element name="PARENT_ID" type="xsd:positiveInteger"/>
      <xsd:element name="VT_ISSUEDBY_VATI" type="CountryCode_Type"
minOccurs="0"/>
      <xsd:element name="VI_SIMPLIFIEDINVOICE" type="xsd:boolean"/>
      <xsd:element name="VI_REFERENCENUMBER" type="String_255_Type"/>
      <xsd:element name="VI_ISSUINGDATE" type="xsd:date"/>
      <xsd:element name="VT_NAMEFREE" type="String_255_Type"/>
      <xsd:element name="VT_ADDRESSFREE" type="String_255_Type"/>
      <xsd:element name="VT_VATIDENTIFICATIONNUMB"
type="VatIndetificationNo_Type" minOccurs="0"/>
      <xsd:element name="VT_COUNTRYCODE" type="CountryCode_Type"/>
      <xsd:element name="VI_TAXABLEAMOUNT" type="Decimal_15_2_Type"/>
      <xsd:element name="VI_VATAMOUNT" type="Decimal_15_2_Type"/>
      <xsd:element name="VI_DEDUCTIBLEVATAMOUNT"
type="Decimal_15_2_Type"/>
      <xsd:element name="VT_TELEPHONENUMBER" type="PhoneNumber_Type"/>
      <xsd:element name="VI_PRORATARATE" type="ProrataRate_Type"/>
      <xsd:element name="VT_TAXREFERENCENUMBER" type
="TaxReferenceNo_Type" minOccurs="0"/>
      <xsd:element name="VT_ISSUEDBY_REP" type="CountryCode_Type"
minOccurs="0"/>
      <xsd:element name="VI_SEQUENCENUMBER" type = "SequenceNumber_Type"
minOccurs="0"/>
      <xsd:element name="VI_CURRENCY_TAX" type="CurrencyCode_Type"
minOccurs="0"/>
    </xsd:all>
  </xsd:complexType>

  <xsd:simpleType name="CountryCode_Type">
    <xsd:restriction base="xsd:string">
      <xsd:pattern value="[A-Z]{2}"/>
    </xsd:restriction>
  </xsd:simpleType>

  <xsd:simpleType name="LanguageCode_Type">
    <xsd:restriction base="xsd:string">
      <xsd:pattern value="[a-z]{2}"/>
    </xsd:restriction>
  </xsd:simpleType>

```

```

</xsd:simpleType>

<xsd:simpleType name="BooleanInteger_Type">
  <xsd:restriction base="xsd:integer">
    <xsd:enumeration value="0"/>
    <xsd:enumeration value="1"/>
  </xsd:restriction>
</xsd:simpleType>

<xsd:simpleType name="EMail_Type">
  <xsd:restriction base="xsd:token">
    <xsd:pattern value=".*@.*\..*" />
  </xsd:restriction>
</xsd:simpleType>

<xsd:simpleType name="PhoneNumber_Type">
  <xsd:restriction base="xsd:string">
    <xsd:pattern value="(\\+)?[0-9]{0,20}" />
  </xsd:restriction>
</xsd:simpleType>

<xsd:simpleType name="RepresentativeIDType_Type">
  <xsd:restriction base="xsd:string">
    <xsd:enumeration value="NVAT" />
    <xsd:enumeration value="TIN" />
    <xsd:enumeration value="other" />
  </xsd:restriction>
</xsd:simpleType>

<xsd:simpleType name="CurrencyCode_Type">
  <xsd:restriction base="xsd:string">
    <xsd:pattern value="[A-Z]{3}" />
  </xsd:restriction>
</xsd:simpleType>

<xsd:simpleType name="OwnerName_Type">
  <xsd:restriction base="xsd:string">
    <xsd:maxLength value="70" />
    <xsd:minLength value="1" />
    <xsd:pattern value="[A-Za-z0-9/\\-?:() . , '+ ]*" />
  </xsd:restriction>
</xsd:simpleType>

<xsd:simpleType name="MSIBAN_Type">
  <xsd:restriction base="IBAN_Type">
    <xsd:pattern
value="( AT|BE|BG|CY|CZ|DE|DK|EE|GR|ES|FI|FR|GB|HU|IE|IT|LT|LU|LV|MC|MT|NL|PL|PT|
RO|SE|SI|SK|HR|IM) {1} .*" />
  </xsd:restriction>
</xsd:simpleType>

<xsd:simpleType name="IBAN_Type">
  <xsd:restriction base="xsd:string">
    <xsd:pattern value="[A-Z]{2}[0-9]{2}[0-9,A-Z]{10,30}" />
  </xsd:restriction>
</xsd:simpleType>

<xsd:simpleType name="BIC_Type">
  <xsd:restriction base="xsd:string">
    <xsd:pattern value="[A-Z]{6}[A-Z0-9]{2}([A-Z0-9]{3}){0,1}" />
  </xsd:restriction>
</xsd:simpleType>

<xsd:simpleType name="EprisUserType_Type">

```

```

        <xsd:restriction base="xsd:string">
            <xsd:enumeration value="applicant"/>
            <xsd:enumeration value="representative"/>
        </xsd:restriction>
    </xsd:simpleType>

    <xsd:simpleType name="BusinessActivity_Type">
        <xsd:restriction base="xsd:string">
            <xsd:pattern value="\d{4}"/>
        </xsd:restriction>
    </xsd:simpleType>

    <xsd:simpleType name="Decimal_15_2_Type">
        <xsd:restriction base="xsd:string">
            <xsd:minLength value="0"/>
            <xsd:maxLength value="15"/>
            <xsd:pattern value="(\-)?[0-9]{1,12}([,]{1}[0-9]{1,2}){0,1}"/>
        </xsd:restriction>
    </xsd:simpleType>

    <xsd:simpleType name="ProrataRate_Type">
        <xsd:restriction base="xsd:string">
            <xsd:minLength value="0"/>
            <xsd:maxLength value="2"/>
            <xsd:pattern value="[0-9]{0,2}"/>
        </xsd:restriction>
    </xsd:simpleType>

    <xsd:simpleType name="String_255_Type">
        <xsd:restriction base="xsd:string">
            <xsd:minLength value="0"/>
            <xsd:maxLength value="255"/>
        </xsd:restriction>
    </xsd:simpleType>

    <xsd:simpleType name="VatIndetificationNo_Type">
        <xsd:restriction base="xsd:string">
            <xsd:pattern value="[A-Za-z0-9\+\*]{0,12}"/>
        </xsd:restriction>
    </xsd:simpleType>

    <xsd:simpleType name="TaxReferenceNo_Type">
        <xsd:restriction base="xsd:string">
            <xsd:maxLength value="20"/>
        </xsd:restriction>
    </xsd:simpleType>

    <xsd:simpleType name="SequenceNumber_Type">
        <xsd:restriction base="xsd:positiveInteger">
            <xsd:maxInclusive value="999999"/>
        </xsd:restriction>
    </xsd:simpleType>

</xsd:schema>

```

---